

Утверждена
Решением Совета депутатов муниципального образования
«Подпорожский муниципальный район
Ленинградской области»
от «27» июня 2016 г. № 140

Схема
размещения рекламных конструкций
на территории муниципального образования
«Подпорожский муниципальный район Ленинградской области»

Согласовано

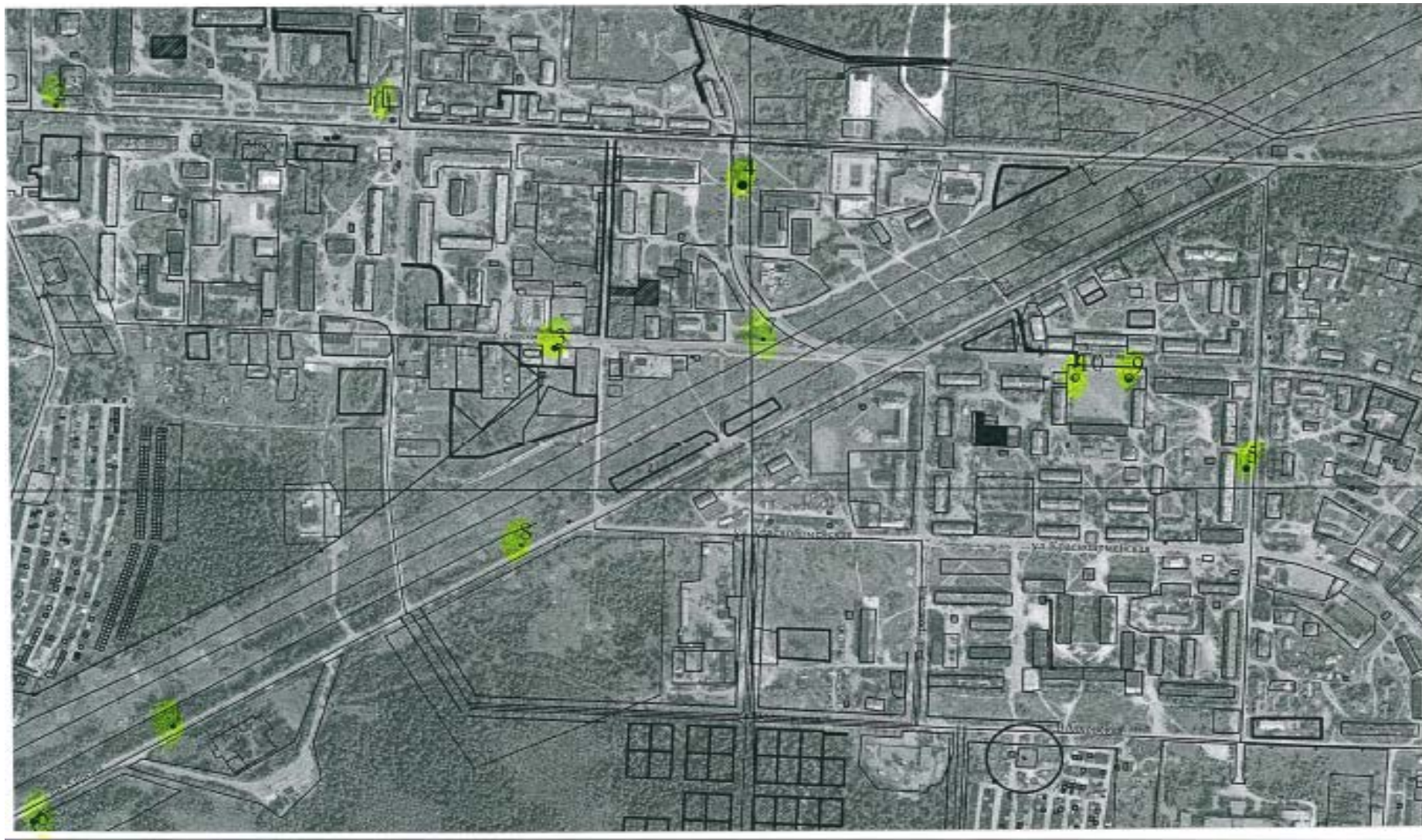
(инициалы, фамилия руководителя
уполномоченного органа)



Шелудяко Н.Н.
(подпись)

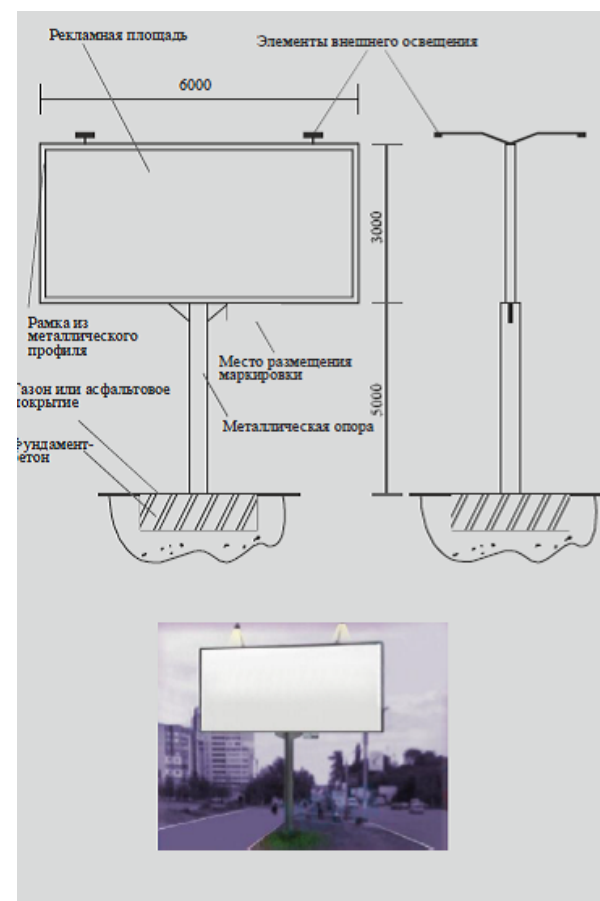
«20» декабря 2016г.

Схема размещения рекламных конструкций на территории Подпорожского муниципального района (г.Подпорожье)



Условные обозначения:

1 – стационарный щит, г.Подпорожье, пр.Кирова (вблизи автозаправочной станции 220).



Фотоматериалы

а) Сторона А (по ходу движения)

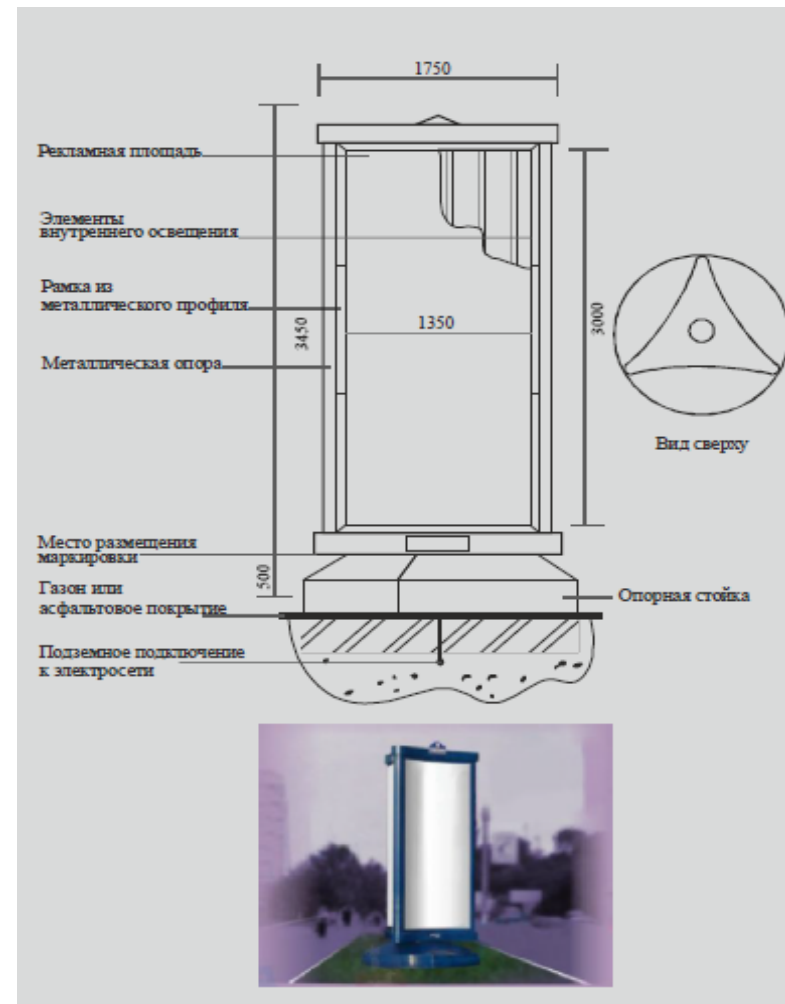


б) Сторона Б (против хода движения)



№ 1 г.Подпорожье, пр.Кирова (вблизи автозаправочной станции 220).

2- тумба (пилон), г.Подпорожье, пр.Ленина, (вблизи жилого дома по пр.Ленина, д.32).



Фотоматериалы

а) Сторона А (по ходу движения)

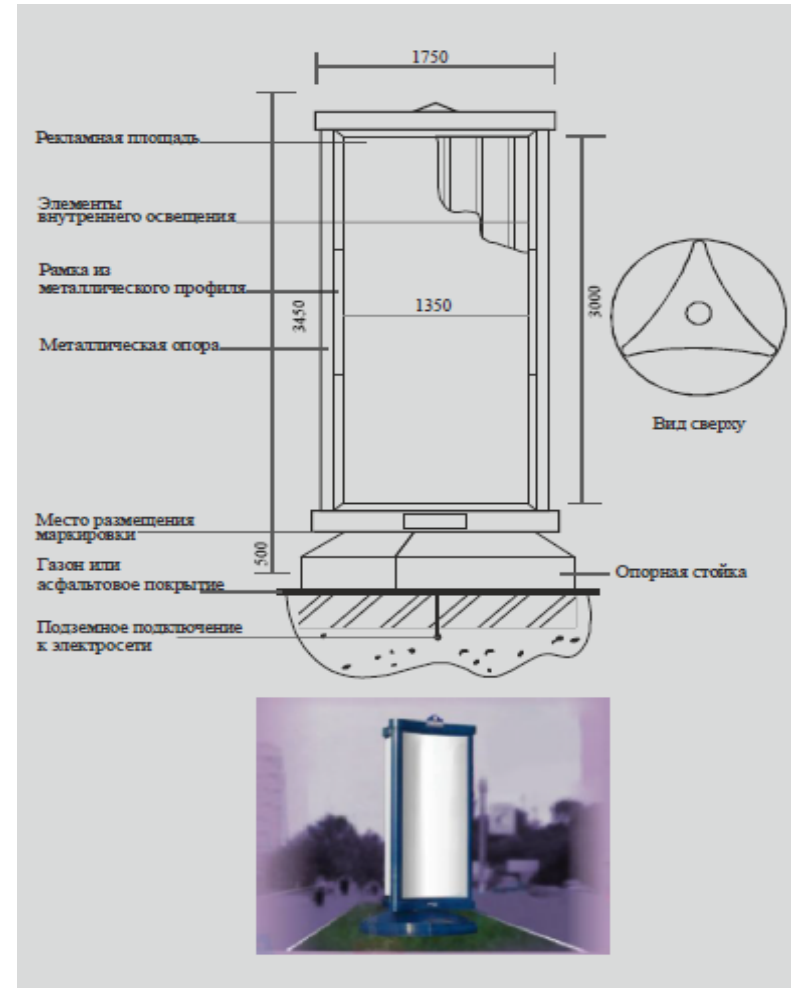


б) Сторона Б (против хода движения)



№ 2 г.Подпорожье, пр.Ленина (вблизи жилого дома по пр.Ленина, д.32).

3 – тумба (пилон), г.Подпорожье, ул.Свирская (вблизи торгового павильона по ул.Свирской, д.47)



Фотоматериалы

а) Сторона А (по ходу движения)

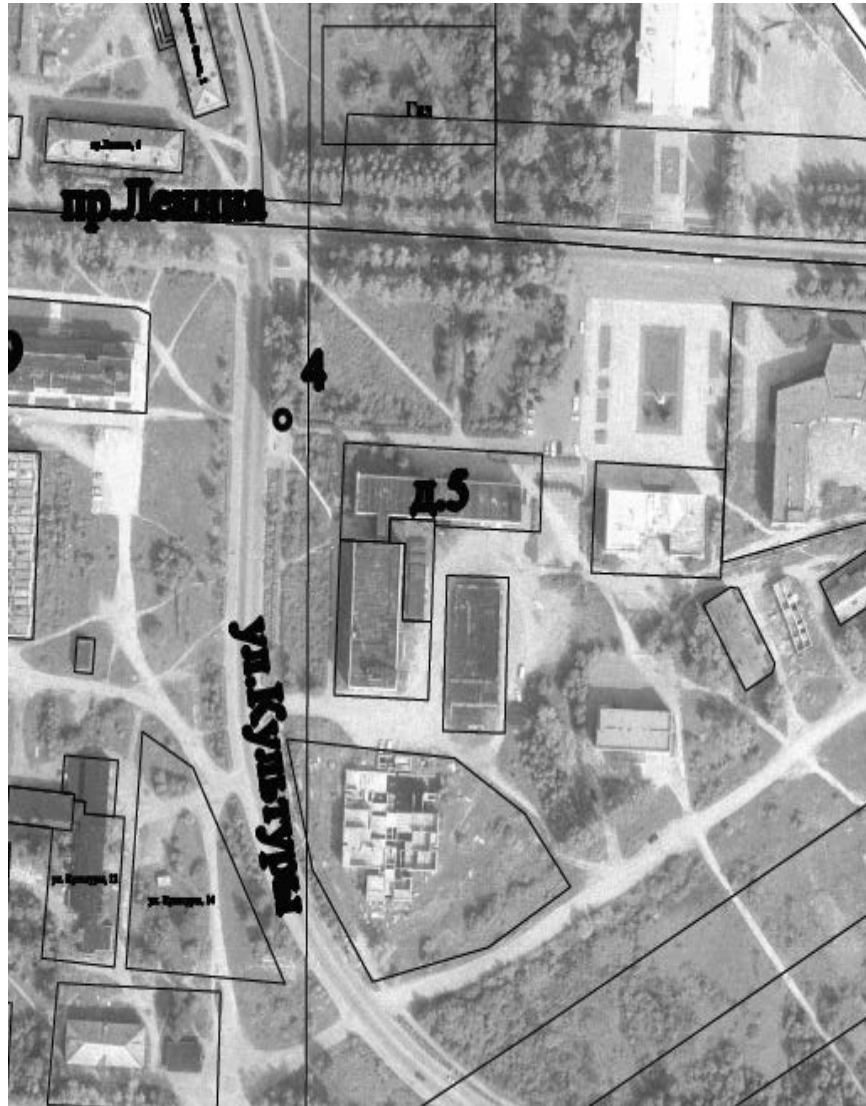


б) Сторона Б (против хода движения)



№ 3 г.Подпорожье, ул.Свирская (вблизи торгового павильона по ул.Свирской, д.47).

4 – Сити-Лайт, г.Подпорожье, ул.Культуры (вблизи здания Почты по пр.Ленина, 5)



Фотоматериалы

а) Сторона А (по ходу движения)

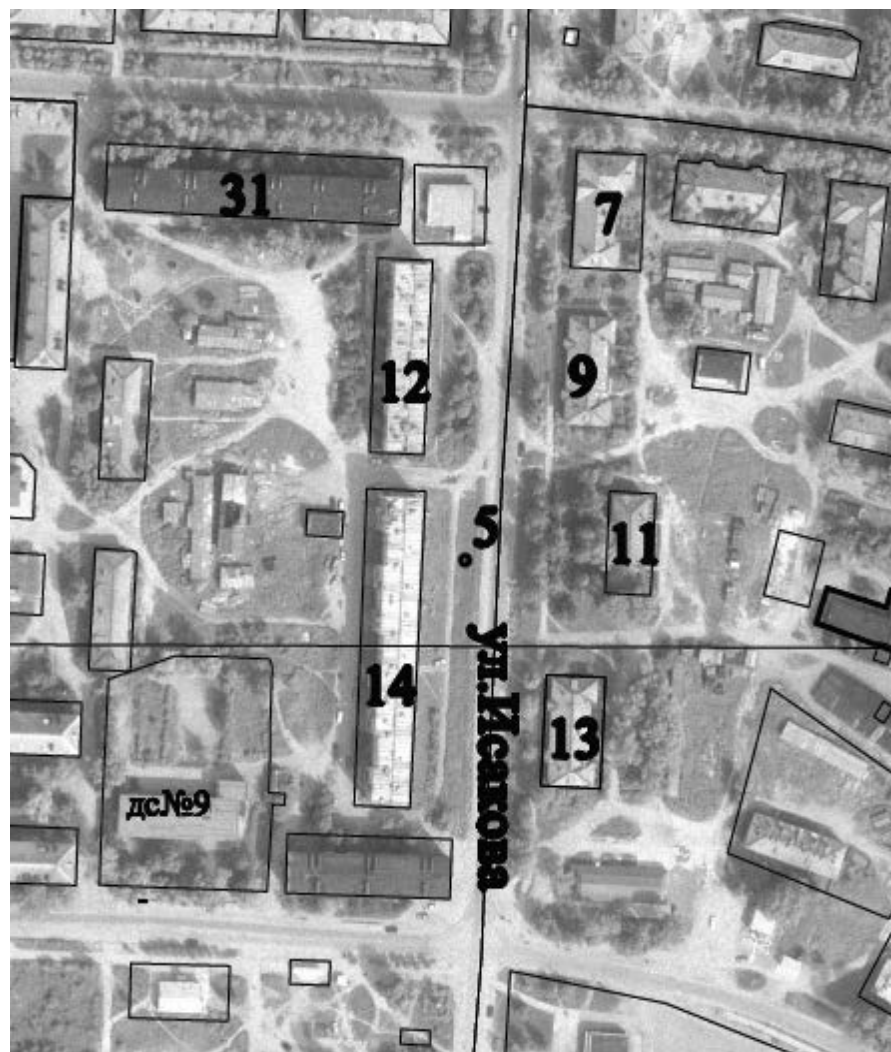


б) Сторона Б (против хода движения)



№ 4 г.Подпорожье, ул. Культуры (вблизи здания Почты по пр.Ленина, 5).

5– Сити-Лайт, г.Подпорожье, ул.Исакова, (вблизи жилого дома по ул.Исакова, д.14)



Фотоматериалы

а) Сторона А (по ходу движения)

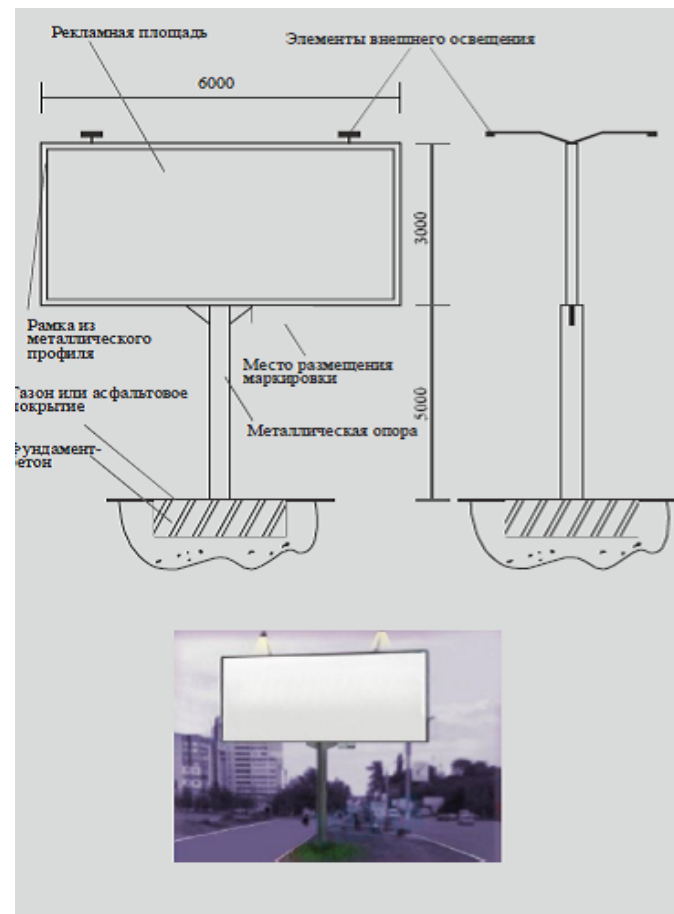


б) Сторона Б (против хода движения)



№ 5 г.Подпорожье, ул. Исакова (вблизи жилого дома по ул.Исакова, д.14).

6 – стационарный щит, г.Подпорожье, пр.Кирова, д.43.

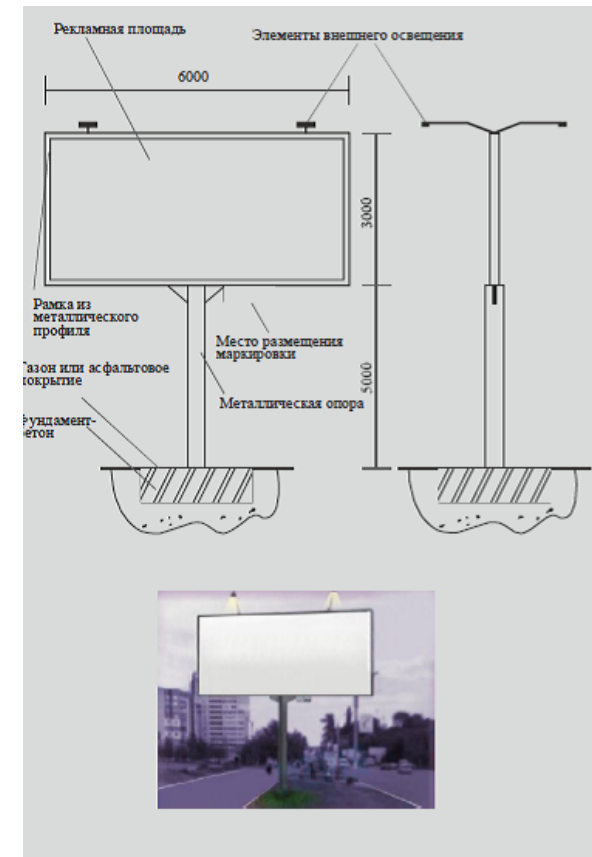


Фотоматериалы



№ 6 г.Подпорожье, пр.Кирова, д.43

7 – стационарный щит, г.Подпорожье, ул. Свирская (вблизи дома №56а).



Фотоматериалы

а) Сторона А (по ходу движения)

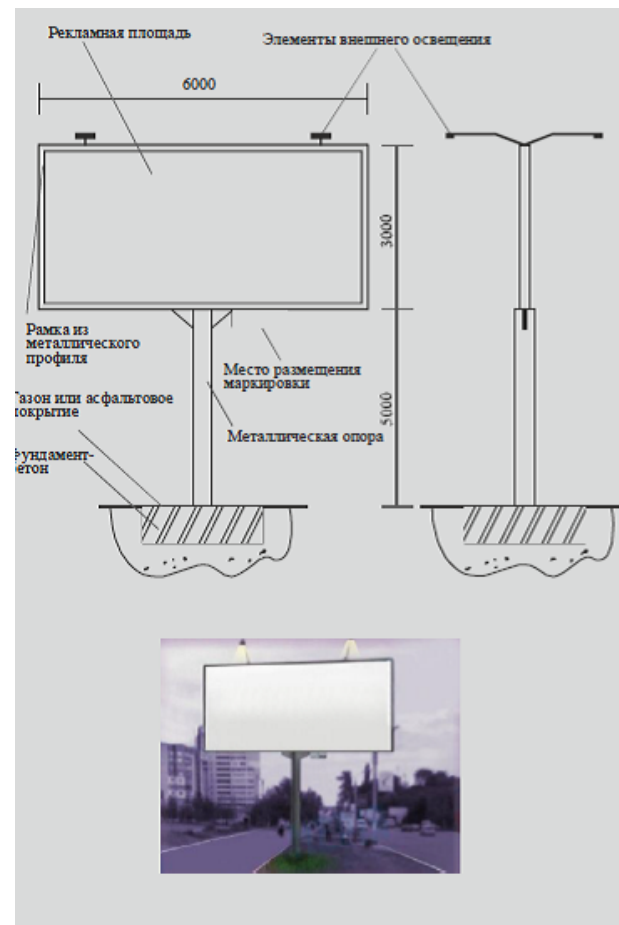


б) Сторона Б (против хода движения)



№ 7 стационарный щит, г.Подпорожье, ул. Свирская (вблизи дома №56а).

8– стационарный щит, г.Подпорожье, пр. Кирова, вблизи перекрестка ул. Октябрят- ул. Красноармейская,



Фотоматериалы

а) Сторона А (по ходу движения)

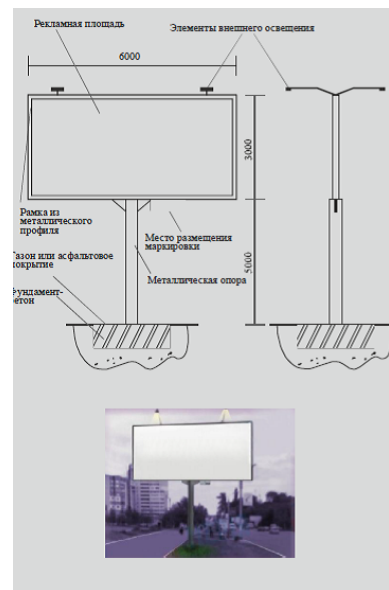


б) Сторона Б (против хода движения)



№ 8 стационарный щит, г.Подпорожье, пр. Кирова, вблизи перекрестка ул. Октябрят- ул. Красноармейская

9 – стационарный щит, г.Подпорожье, ул. Свирская (напротив здания Сбербанка).



Фотоматериалы

а) Сторона А (по ходу движения)

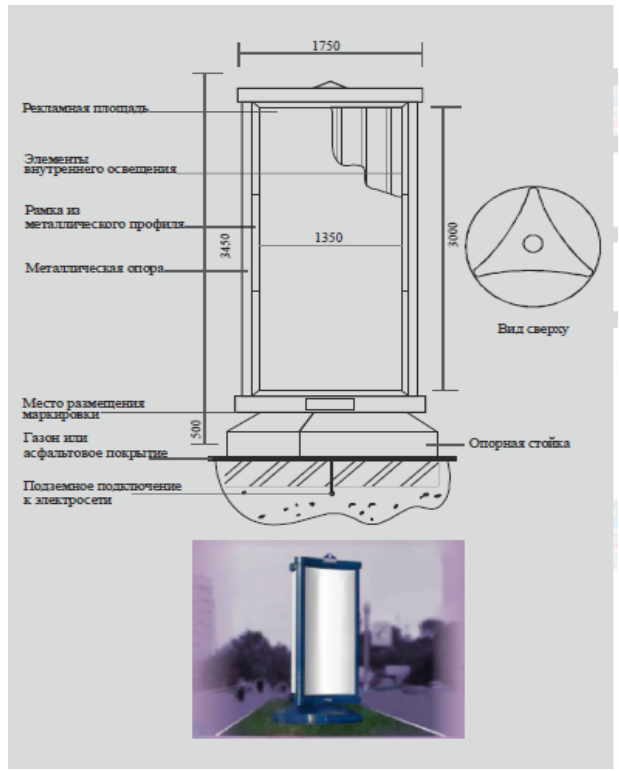
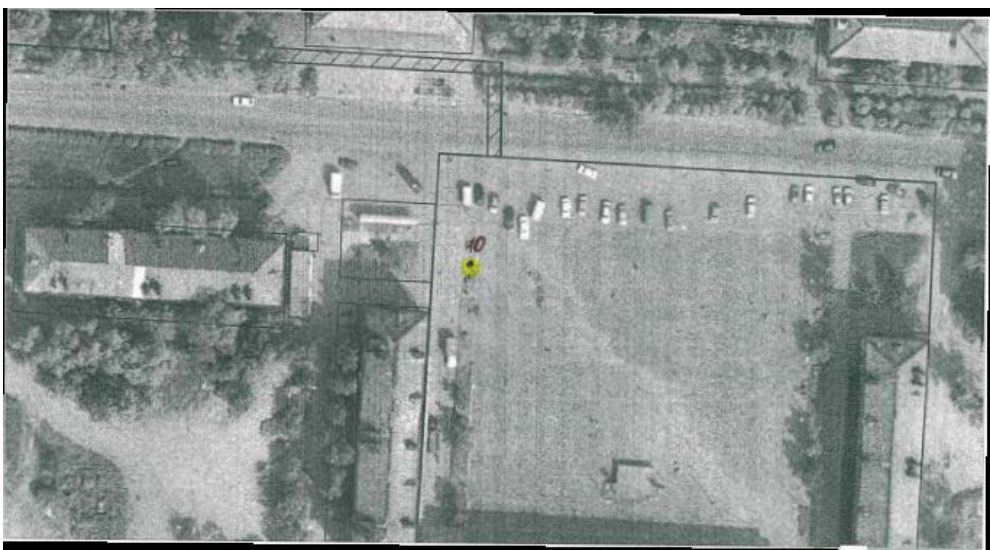


б) Сторона Б (против хода движения)



№9 стационарный щит, г.Подporожье, ул. Свирская (напротив здания Сбербанка).

10– тумба (пилон), г.Подпорожье, ул. Свирская, д.39а, (городская площадь)



Фотоматериалы

а) Сторона А (по ходу движения)



б) Сторона Б (против хода движения)



№10 тумба (пилон), г.Подпорожье, ул. Свирская, д.39а, (городская площадь)

11– Сити-Лайт, г.Подпорожье, пр. Ленина, вблизи дома №22



Фотоматериалы

а) Сторона А (по ходу движения)



б) Сторона Б (против хода движения)



11– Сити-Лайт, г.Подпорожье, пр. Ленина, вблизи дома №22

ПЕРЕЧЕНЬ
адресов установки и эксплуатации рекламных конструкций

№ П/П	Адрес установки и эксплуатации РК	Номер РК в альбоме схемы размещения	Вид РК	Размер РК	Тип РК	Количество сторон РК	Общ. площадь поля РК, кв.м.	Собственник или законный владелец имущества, к которому присоединяется РК	Кадастр. номер земельного участка	Номер и дата выписки из Единого государственного реестра прав	Планир.ежегодные поступления в бюджет муниципального образования по договорам на установку и эксплуат. РК (на основании нормативных правовых актов муниципального образования), руб.
1	2	3	4	5	6	7	8	9	10	11	12
1	г.Подпорожье, пр.Кирова (вблизи автозаправочной станции № 220)	1	Стационарный щит	3,4м х 6,4м	Базовый тип	2	36	-	-	-	94 176 руб.
2	г.Подпорожье, пр.Ленина (вблизи жилого дома по пр.Ленина, 32)	2	Тумба (пилон)	1,75 м х 3,45 м	тип 2	3	12.6	-	-	-	32 962 руб.
3	г.Подпорожье, ул.Свирская (вблизи торгового павильона по ул.Свирская, д.47)	3	Тумба (пилон)	1,75 м х 3,45 м	тип 2	3	12.6	-	-	-	32 962 руб
4	г.Подпорожье,	4	Сити-Лайт	1.2 м х 1.8 м	тип 1	2	4,32	-	-	-	11 301 руб

	ул. Культуры (вблизи здания Почты)										
5	г.Подпорожье ул.Исакова (вблизи жилого дома по ул.Исакова, д.14	5	Сити- Лайт	1.2 м х 1.8 м	тип 1	2	4,32	-	-	-	11 301 руб
6											

ПЕРЕЧЕНЬ
адресов установки и эксплуатации рекламных конструкций

№ п/п	Место размещения рекламной конструкции					Площадь информа- ционных полей	Вид рекламной конструк- ции	Тип рекламно й конструк- ции	Технические характеристики
	номе р рекла мной конст рукц ии в альбо ме схем ы разме щени я	населенный пункт	улица, магист- раль	номер дома, кило метраж	сторона				
1	2	3	4	5	6	7	8	9	10

	6	г.Подпорожье	пр.Кирова	д.43	нечетная	36	Стационарный щит	Базовый тип	<p>СТАЦИОНАРНЫЙ ЩИТ (БИГБОРД, БИЛЛБОРД), БАЗОВЫЙ ТИП</p> <p>Общие характеристики и описание:</p> <p>РАЗМЕРЫ</p> <ul style="list-style-type: none"> •размер информационного поля 3мх6м; •внешние габариты рекламной плоскости не более 3,4 м х 6,4 м; <p>ОПОРНАЯ СТОЙКА</p> <ul style="list-style-type: none"> •выполнена из круглой профильной трубы (диаметр 0,273/ 0,325 м, диаметр 0, 273 м для односторонней конструкции; 0,325 м для двусторонней конструкции) •высота опорной стойки от 3,5 м (нижний край наружной рекламы, который располагается над проезжей частью улиц и дорог, в том числе на мостах, эстакадах и т.п. должен размещаться на высоте не менее 5 метров от дорожного покрытия); •цвет опорной стойки серый, синий. <p>Устанавливается под прямым углом к нижней кромке рекламной плоскости.</p> <p>ФУНДАМЕНТНЫЙ БЛОК:</p> <p>Углублен до уровня почвы с возобновлением твердого покрытия, травяного покрова и выполнением в полном объеме других работ по благоустройству территории, где размещается рекламное средство.</p> <p>ПОДСВЕТКА РЕКЛАМНОЙ КОНСТРУКЦИИ:</p> <p>Собственная внешняя.</p> <p>Подсветка должна обеспечивать равномерное освещение рекламной плоскости в вечернее и ночное время.</p> <p>ВОЗМОЖНЫЕ ТЕХНОЛОГИИ СО СМЕННЫМ ИЗОБРАЖЕНИЕМ</p> <ul style="list-style-type: none"> •призматрон •скроллер •другие технологии автоматической смены изображения. <p>Возможно использование рекламной конструкции в одностороннем и двустороннем варианте, оборотная сторона конструкции, которая имеет одну рекламную площадь, декоративно оформляется (облицовка композитными материалами, покраска в зависимости от зоны города).</p> <p>Рекламные конструкции не должны иметь видимых элементов соединений разных частей конструкции (торцовые поверхности конструкций, крепления осветительной арматуры, соединения с фундаментным блоком).</p>
--	---	--------------	-----------	------	----------	----	------------------	-------------	---

2	7	г.Подпорожье	ул. Свирская	Вблизи дома 56а	четная	36	Стационар ный щит	Базовый тип	<p>СТАЦИОНАРНЫЙ ЩИТ (БИГБОРД, БИЛЛБОРД), БАЗОВЫЙ ТИП</p> <p>Общие характеристики и описание: РАЗМЕРЫ</p> <ul style="list-style-type: none"> •размер информационного поля 3мх6м; •внешние габариты рекламной плоскости не более 3,4 м х 6,4 м; <p>ОПОРНАЯ СТОЙКА</p> <ul style="list-style-type: none"> •выполнена из круглой профильной трубы (диаметр 0,273/ 0,325 м, диаметр 0, 273 м для односторонней конструкции; 0,325 м для двусторонней конструкции) •высота опорной стойки от 3,5 м (нижний край наружной рекламы, который располагается над проезжей частью улиц и дорог, в том числе на мостах, эстакадах и т.п. должен размещаться на высоте не менее 5 метров от дорожного покрытия); •цвет опорной стойки серый, синий. <p>Устанавливается под прямым углом к нижней кромке рекламной плоскости.</p> <p>ФУНДАМЕНТНЫЙ БЛОК: Углублен до уровня почвы с возобновлением твердого покрытия, травяного покрова и выполнением в полном объеме других работ по благоустройству территории, где размещается рекламное средство.</p> <p>ПОДСВЕТКА РЕКЛАМНОЙ КОНСТРУКЦИИ: Собственная внешняя. Подсветка должна обеспечивать равномерное освещение рекламной плоскости в вечернее и ночное время.</p> <p>ВОЗМОЖНЫЕ ТЕХНОЛОГИИ СО СМЕННЫМ ИЗОБРАЖЕНИЕМ</p> <ul style="list-style-type: none"> •призматрон •скроллер •другие технологии автоматической смены изображения. <p>Возможно использование рекламной конструкции в одностороннем и двустороннем варианте, оборотная сторона конструкции, которая имеет одну рекламную площадь, декоративно оформляется (облицовка композитными материалами, покраска в зависимости от зоны города).</p> <p>Рекламные конструкции не должны иметь видимых элементов соединений разных частей конструкции (торцовые поверхности конструкций, крепления осветительной арматуры, соединения с фундаментным блоком).</p>
---	---	--------------	-----------------	--------------------	--------	----	----------------------	----------------	--

3	8	г.Подпорожье	пр. Кирова	Вблизи перекрестк а ул. Октябрат – ул. Красноарм ейская	четная	36	Стационар ный щит	Базовый тип	<p>СТАЦИОНАРНЫЙ ЩИТ (БИГБОРД, БИЛЛБОРД), БАЗОВЫЙ ТИП</p> <p>Общие характеристики и описание: РАЗМЕРЫ</p> <ul style="list-style-type: none"> •размер информационного поля 3мх6м; •внешние габариты рекламной плоскости не более 3,4 м х 6,4 м; <p>ОПОРНАЯ СТОЙКА</p> <ul style="list-style-type: none"> •выполнена из круглой профильной трубы (диаметр 0,273/ 0,325 м, диаметр 0, 273 м для односторонней конструкции; 0,325 м для двусторонней конструкции) •высота опорной стойки от 3,5 м (нижний край наружной рекламы, который располагается над проезжей частью улиц и дорог, в том числе на мостах, эстакадах и т.п. должен размещаться на высоте не менее 5 метров от дорожного покрытия); •цвет опорной стойки серый, синий. <p>Устанавливается под прямым углом к нижней кромке рекламной плоскости.</p> <p>ФУНДАМЕНТНЫЙ БЛОК: Углублён до уровня почвы с возобновлением твёрдого покрытия, травяного покрова и выполнением в полном объёме других работ по благоустройству территории, где размещается рекламное средство.</p> <p>ПОДСВЕТКА РЕКЛАМНОЙ КОНСТРУКЦИИ: Собственная внешняя. Подсветка должна обеспечивать равномерное освещение рекламной плоскости в вечернее и ночное время.</p> <p>ВОЗМОЖНЫЕ ТЕХНОЛОГИИ СО СМЕННЫМ ИЗОБРАЖЕНИЕМ</p> <ul style="list-style-type: none"> •призматрон •скроллер •другие технологии автоматической смены изображения. <p>Возможно использование рекламной конструкции в одностороннем и двустороннем варианте, оборотная сторона конструкции, которая имеет одну рекламную площадь, декоративно оформляется (облицовка композитными материалами, покраска в зависимости от зоны города).</p> <p>Рекламные конструкции не должны иметь видимых элементов соединений разных частей конструкции (торцовые поверхности конструкций, крепления осветительной арматуры, соединения с фундаментным блоком).</p>
---	---	--------------	---------------	---	--------	----	----------------------	----------------	--

4	9	г.Подпорожье	Ул. Свирская	Напротив здания Сбербанка	нечетная	36	Стационар ный щит	Базовый тип	<p>СТАЦИОНАРНЫЙ ЩИТ (БИГБОРД, БИЛЛБОРД), БАЗОВЫЙ ТИП</p> <p>Общие характеристики и описание: РАЗМЕРЫ</p> <ul style="list-style-type: none"> •размер информационного поля 3мх6м; •внешние габариты рекламной плоскости не более 3,4 м х 6,4 м; <p>ОПОРНАЯ СТОЙКА</p> <ul style="list-style-type: none"> •выполнена из круглой профильной трубы (диаметр 0,273/ 0,325 м, диаметр 0, 273 м для односторонней конструкции; 0,325 м для двусторонней конструкции) •высота опорной стойки от 3,5 м (нижний край наружной рекламы, который располагается над проезжей частью улиц и дорог, в том числе на мостах, эстакадах и т.п. должен размещаться на высоте не менее 5 метров от дорожного покрытия); •цвет опорной стойки серый, синий. <p>Устанавливается под прямым углом к нижней кромке рекламной плоскости.</p> <p>ФУНДАМЕНТНЫЙ БЛОК: Углублен до уровня почвы с возобновлением твердого покрытия, травяного покрова и выполнением в полном объеме других работ по благоустройству территории, где размещается рекламное средство.</p> <p>ПОДСВЕТКА РЕКЛАМНОЙ КОНСТРУКЦИИ: Собственная внешняя. Подсветка должна обеспечивать равномерное освещение рекламной плоскости в вечернее и ночное время.</p> <p>ВОЗМОЖНЫЕ ТЕХНОЛОГИИ СО СМЕННЫМ ИЗОБРАЖЕНИЕМ</p> <ul style="list-style-type: none"> •призматрон •скроллер •другие технологии автоматической смены изображения. <p>Возможно использование рекламной конструкции в одностороннем и двустороннем варианте, оборотная сторона конструкции, которая имеет одну рекламную площадь, декоративно оформляется (облицовка композитными материалами, покраска в зависимости от зоны города).</p> <p>Рекламные конструкции не должны иметь видимых элементов соединений разных частей конструкции (торцовые поверхности конструкций, крепления осветительной арматуры, соединения с фундаментным блоком).</p>
---	---	--------------	-----------------	---------------------------------	----------	----	----------------------	----------------	--

5	10	г.Подпорожье	Ул. Свирская	Д.39а (городская площадь)	Нечетная	12,6	Тумба (пилон)	Тип 2	<p>ТУМБА (ПИЛОН), тип 2</p> <p>Общие характеристики и описание:</p> <p>РАЗМЕРЫ:</p> <ul style="list-style-type: none"> •размер информационного поля 1.4 м x 3 м; •внешние габариты рекламной плоскости 1,75 м x 3,45 м. <p>ОПОРНАЯ СТОЙКА:</p> <ul style="list-style-type: none"> •изготовлена из металла, металлопластика; •высота опорной стойки 0,5 м; •цвет опорной стойки и короба тёмно-серый, серебристый, синий; <p>ФУНДАМЕНТНЫЙ БЛОК:</p> <p>Углублён до уровня почвы с возобновлением твёрдого покрытия, травяного покрова и выполнением в полном объёме других работ по благоустройству территории, где размещается рекламное средство.</p> <p>ПОДСВЕТКА РЕКЛАМНОЙ КОНСТРУКЦИИ:</p> <p>Собственная внутренняя.</p> <p>Конструкция исполняется в динамичном варианте (обращение вокруг своей оси).</p>
6	11	г.Подпорожье	Пр. Ленина	Вблизи дома №22	Четная	4,32	Сити-лайт	Тип 1	<p>СИТИ-ЛАЙТ, тип 1</p> <p>Общие характеристики и описание:</p> <p>РАЗМЕРЫ:</p> <ul style="list-style-type: none"> •размер информационного поля 1,2 м x 1,8 м; •внешние габариты рекламной плоскости не более 1,3 м x 1.9 м. <p>ОПОРНАЯ СТОЙКА:</p> <ul style="list-style-type: none"> •изготовлена из металла, металлопластика; •высота опорной стойки 0,65 м; •цвет опорной стойки и короба тёмно-зелёный, серый, синий. Устанавливается под прямым углом к нижней кромке рекламной плоскости. <p>ФУНДАМЕНТНЫЙ БЛОК:</p> <p>Углублён до уровня почвы с возобновлением твёрдого покрытия, травяного покрова и выполнением в полном объёме других работ по благоустройству территории, где размещается рекламное средство.</p> <p>ПОДСВЕТКА РЕКЛАМНОЙ КОНСТРУКЦИИ:</p> <p>Собственная внутренняя</p> <p>ВОЗМОЖНЫЕ ТЕХНОЛОГИИ СО СМЕННЫМ ИЗОБРАЖЕНИЕМ:</p> <ul style="list-style-type: none"> •призматрон •скродлер •другие технологии автоматической смены изображения