

ООО «ЗЕМЕЛЬНЫЕ РЕШЕНИЯ»

614068, г. Пермь, ул. Попова, д. 21, оф. 206. Телефон: (342) 293-85-15; 234-00-15. Сайт: <http://megevanie59.ru>, E-mail: zemlya590@inbox.ru. ИНН/ КПП: 5906116652/ 590601001, ОГРН: 1125906008623 Р/с.: 40702810349770003639, В Пермском отделении № 6984/0296 г. Пермь. К/с: 30101810900000000603 Западно- Уральский банк ОАО "Сбербанк России" г. Пермь. БИК: 045773603

**Проект планировки и проект межевания территории
линейного объекта «Распределительный газопровод с
сопутствующими сооружениями микрорайонов "Новая деревня"
и "Ольховец" Подпорожского района Ленинградской области»**

Книга 1.

**Положения о размещении объектов капитального строительства
(Утверждаемая часть)
Проект межевания**

Директор
ООО «Земельные решения»

Минин В.Г.

Пермь 2016

Общий состав проекта

Номер тома	Наименование	Примечание (№ стр.)
Книга 1	Проект планировки: Утверждаемая часть	
	Раздел 1. Положения о размещении объекта капитального строительства (текстовая часть)	2
	Проект межевания	
	Раздел 2. Пояснительная записка (текстовая часть)	17
	Раздел 3. Графическая часть	
	Лист 1. Ситуационный план расположения проектируемого линейного объекта, М 1:100 000	49
	Лист 2. Чертеж планировки территории, М 1:2000	50
	Лист 3. Чертеж межевания территории, М 1:2000	52
Книга 2	Проект планировки: Материалы по обоснованию проекта планировки территории	
	Раздел 1. Пояснительная записка (текстовая часть)	2
	Раздел 2. Графическая часть	
	Лист 1. Схема использования территории в период подготовки проекта планировки территории, М 1:2000	24
	Лист 2. Схема границ зон с особыми условиями использования территории, М 1:2000	26
	Лист 3. Схема организации улично-дорожной сети, которая может включать схему размещения парковок (парковочных мест), и схему движения транспорта на соответствующей территории (пункт дополнен с 6 мая 2011 года Федеральным законом от 21 апреля 2011 года N 69-ФЗ - см. предыдущую редакцию);	Не разраб.
	Лист 4. Схема границ территорий объектов культурного наследия	Не разраб.
	Лист 5. Схема вертикальной планировки и инженерной подготовки территории	Не разраб.
	Лист 6. Иные материалы в графической форме для обоснования положений о планировке территории.	Не разраб

Содержание

ПРОЕКТ ПЛАНИРОВКИ (УТВЕРЖДАЕМАЯ ЧАСТЬ).....	4
1 ОБЩАЯ ИНФОРМАЦИЯ О ПРОЕКТИРУЕМОМ ЛИНЕЙНОМ ОБЪЕКТЕ.....	5
2 ТЕХНИКО-ЭКОНОМИЧЕСКАЯ ХАРАКТЕРИСТИКА ЛИНЕЙНОГО ОБЪЕКТА	6
3 СВЕДЕНИЯ О ТЕРРИТОРИИ РАЗМЕЩЕНИЯ ЛИНЕЙНОГО ОБЪЕКТА	7
3.1 Климат.....	7
3.2 Геологическое строение и свойства грунтов	7
3.3 Гидрогеологические условия	9
3.4 РАСТИТЕЛЬНОСТЬ	9
4 СВЕДЕНИЯ О ЗЕМЕЛЬНЫХ УЧАСТКАХ, НЕОБХОДИМЫХ НА ПЕРИОД ПРОВЕДЕНИЯ СТРОИТЕЛЬНЫХ РАБОТ	10
5 ВОДООХРАННЫЕ, РЫБООХРАННЫЕ ЗОНЫ И ПРИБРЕЖНЫЕ ЗАЩИТНЫЕ ПОЛОСЫ ВОДНЫХ ОБЪЕКТОВ.....	11
6 ОСОБО ОХРАНЯЕМЫЕ ПРИРОДНЫЕ ТЕРРИТОРИИ	14
7 ОБЪЕКТЫ КУЛЬТУРНОГО НАСЛЕДИЯ	15
8 МЕСТОРОЖДЕНИЯ ПОЛЕЗНЫХ ИСКОПАЕМЫХ.....	16
ПРОЕКТ МЕЖЕВАНИЯ	17

ПРОЕКТ ПЛАНИРОВКИ (УТВЕРЖДАЕМАЯ ЧАСТЬ)

1 ОБЩАЯ ИНФОРМАЦИЯ О ПРОЕКТИРУЕМОМ ЛИНЕЙНОМ ОБЪЕКТЕ

Проект планировки территории и проект межевания территории объекта: «Распределительный газопровод с сопутствующими сооружениями микрорайонов "Новая Деревня" и "Ольховец" Подпорожского района Ленинградской области» выполнен в рамках муниципального контракта № 0145300023816000109-0194408-01 от 10.08.2016г. заключенного между Администрацией муниципального образования «Подпорожский муниципальный район Ленинградской области» и ООО «Земельные решения» и технического задания (приложение №1).

Проектируемый газопровод предусматривается для газоснабжения микрорайонов "Новая деревня" и "Ольховец" Подпорожского городского поселения Подпорожского муниципального района Ленинградской области.

Источником газоснабжения является существующий ПЭ газопровод среднего давления Ø225 мм, построенный «Киришмежрайгаз» в 2003 г. по проекту 3036-ГСН, разработанному ПКЦ ОАО «Леноблгаз» в 2003г.

Врезка патрубком накладкой SA 225x160 в существующий газопровод среднего давления Ø225 мм идущего на котельную. После патрубка накладки устанавливается редуционная муфта MR 225x160.

Проектом предусматривается прокладка распределительных сетей с отводами до границ участков домов и установкой заглушек.

При разработке градостроительной документации использованы:

- Распоряжение комитета по архитектуре и градостроительству Ленинградской области №491 от 09.06.2016г;
- Техническое задание на разработку проекта планировки и проекта межевания территории линейного объекта распределительного газопровода с сопутствующими сооружениями микрорайонов "Новая Деревня" и "Ольховец" Подпорожского района Ленинградской области.

2 ТЕХНИКО-ЭКОНОМИЧЕСКАЯ ХАРАКТЕРИСТИКА ЛИНЕЙНОГО ОБЪЕКТА

Таблица 1 – Основные показатели проектируемого линейного объекта

Проектируемый подземный полиэтиленовый газопровод среднего давления III категории.

Наименование	Ед. изм.	Кол-во	Примечание
Расчетный часовой расход газа: - по проекту	м ³ /час	687,9	179 домов, в каждом доме: - котел 20 кВт – 1 шт - плита ПГ-4 – 1 шт Расход природного газа на 1-н дом 3,6 м ³ /час; БМК мощностью – 1,074 МВт; Котельная ДРСУ – 1,4 МВт
Годовой расход газа по проекту:	тыс.м ³ /год	1096,0	В соответствии с СП 42-101-2003 приложение 1 табл. А.1 нормы расхода теплоты в год на 1 человека при наличии в квартире газовой плиты и 2-х конт. котла – 1430 тыс. ккал/год = 1,43 Гкал/г.

Таблица 2 – Показатели системы газоснабжения

Наименование	Ед. изм.	Кол-во	Примечание
Газопровод среднего давления: <i>Подземный</i>			
ПЭ 100 ГАЗ SDR11 225x20,5	м	573,3	с учетом пр-ки г/п змейкой 2 %, без уч. длин СОИ-2
ПЭ 80 ГАЗ SDR11 225x20,5	м	422,3	с учетом пр-ки г/п змейкой 2 %, без уч. длин СОИ-2
ПЭ 80 ГАЗ SDR11 110x10,0	м	5841,6	с учетом пр-ки г/п змейкой 2 %, без уч. длин СОИ-2
ПЭ 80 ГАЗ SDR11 63x5,8	м	4696,1	с учетом пр-ки г/п змейкой 2 %, без уч. длин СОИ-2
ПЭ 80 ГАЗ SDR11-32x3,0	м	617,6	с учетом пр-ки г/п змейкой 2 %, без уч. длин СОИ-2
Итого среднего давления:	м	12150,9	без учета длин СОИ-2
	м	12150,9	с учетом длин СОИ-2
Всего по проекту:	м	12150,9	с учетом прокладки г/п змейкой 2 % и длин СОИ-2
Отключающие устройства:			
Кран ПЭ Ø225	шт	2	
Кран ПЭ Ø110	шт	8	
Кран ПЭ Ø63	шт	5	

3 СВЕДЕНИЯ О ТЕРРИТОРИИ РАЗМЕЩЕНИЯ ЛИНЕЙНОГО ОБЪЕКТА

В административном отношении проектируемый линейный объект расположен в границах Подпорожского района Ленинградской области, в черте города Подпорожье.

Началом участка трассы проектируемого газопровода является точка подключения к существующему газопроводу среднего давления Ø225мм, идущему к котельной г. Подпорожья на ул. Комсомольская в районе дома номер 2. Газопровод построен «Киришимежрайгаз» в 2003 г. по проекту 3036-ГСН, разработанному ПКЦ ОАО «Леноблгаз» в 2003г.

После врезки газопровод прокладывается к реке Свирь, далее пересекает реку. За рекой в микрорайонах «Ольховец» и «Новая деревня» распределительный газопровод среднего давления прокладывается вдоль улиц. В связи со стесненностью по улицам газопровод прокладывается в теле дороги закрытым способом методом ННБ по согласованию с администрацией г. Подпорожье. При пересечении ж/д путей, и автомобильной дороги "Подпорожье-Важины-Усланка-гр. Карелии" газопровод прокладывается в футляре закрытым способом методом ННБ. При пересечении р. Свирь газопровод прокладывается закрытым способом методом ННБ.

3.1 Климат

Климат района умеренно-холодный. Лето теплое (средняя температура июля –16,9 0С), зима – умеренно холодная (средняя температура января -минус 9,8 0С). Абсолютный максимум 34°С, абсолютный минимум минус 48 0С.

Годовое количество осадков 636 мм. В течение теплого периода (IV-X) выпадает 405 мм, в течение холодного (XI-III) –231 мм.

Относительная влажность самого холодного месяца (январь) составляет 86 %, самого теплого (июль) –76 %.

Средняя из наибольших декадных высот снежного покрова 51 см (открытое место), максимальная 75 см, минимальная 27 см.

Средняя годовая скорость ветра 4,1 м/с. Преобладающее направление ветра в течение всего года Ю; ЮЗ, СВ.

Климатические данные района работ приводятся по материалам многолетних наблюдений следующих ближайших метеостанций: м/ст. Лодейное поле, м/ст. Свирица и м/ст. Вознесенье.

Строительно-климатический подрайон (по СП 131.13330.2012) –«II В».

3.2 Геологическое строение и свойства грунтов

В геологическом строении участка работ до глубины 17,0 м принимают участие отложения четвертичной системы, которые образуют современный рельеф поверхности и по

генезису относятся к современным техногенным (*tIV*), аллювиальным (*aIV*), верхнечетвертичным озерно-аллювиальным (*laIII*) и ледниковым (*gIII*) отложениям, местами перекрытыми почвенно-растительным слоем мощностью до 0,2 м.

В ходе камеральной обработки выделено 8 инженерно-геологических элементов (ИГЭ) с учетом возраста, генезиса, текстурно-структурных особенностей, показателей свойств и состава, номенклатурного вида грунтов. Правильность выделения ИГЭ проверена на основе анализа пространственной изменчивости показателей свойств и состава грунтов в соответствии с требованиями ГОСТ 25100-2011.

Современные техногенные (*tIV*) отложения

ИГЭ-1 – Насыпной грунт - песок, суглинок со строительным мусором.

Встречены вдоль существующих дорог и в виде перемещенного грунта в местах производства земляных работ. Подошва техногенных отложений залегает на глубинах 0,4-0,9 м, на абсолютных отметках 58,50-22,90 м.

Современные аллювиальные (*aIV*) отложения

ИГЭ-2 – Песок мелкий, с прослоями пылеватого, средней плотности, влажный и насыщенный водой, серовато-коричневый.

3

Слой встречен на северном (правом) берегу р. Свирь. Вскрыт до глубин 3,0-4,1 м, до абсолютных отметок 19,90-17,90 м. Пройденная мощность 2,9-4,0 м.

ИГЭ-2а – Песок крупный, средней плотности, с галькой, влажный и насыщенный водой, серый.

Слой встречен на южном (левом) берегу р. Свирь. Вскрыт в скважине № 56 до глубины 2,2 м, до абсолютной отметки 17,30 м.

Верхнечетвертичные озерно-аллювиальные (*laIII*) отложения

ИГЭ-3 – Песок мелкий, плотный, влажный, коричневый.

Вскрыт до глубин 2,0-3,0 м, до абсолютных отметок 26,10-19,90 м. Пройденная мощность 2,1-2,3 м.

Верхнечетвертичные ледниковые (*gIII*) отложения

ИГЭ-4 – Валунно-галечниковый грунт с песчаным заполнителем, насыщенный водой, серый.

Встречен в скважине № 42. Вскрыт до глубины 5,1 м, до абсолютной отметки 16,90 м. Пройденная мощность 1,0 м.

ИГЭ-5 – Песок крупный, плотный, с валунами до 20 см, насыщенный водой, серый.

Встречен в скважине № 42. Вскрыт до глубины 9,6 м, до абсолютной отметки 12,40 м. Пройденная мощность 4,5 м.

ИГЭ-6 – Суглинок легкий пылеватый, тугопластичный, с гравием и галькой до 10%, с гнездами песка и супеси, коричневый.

Слой вскрыт до глубины 3,0 м, до абсолютных отметок 56,30-21,00 м. Пройденная мощность 0,4-2,9 м.

ИГЭ-7 – Суглинок тяжелый пылеватый, тугопластичный, с прослоями полутвердого, с гравием магматических пород до 5%, с обломками песчаника, красный, с прослоями серого.

Пройденная мощность 0,6-1,7 м.

ИГЭ-4 – Суглинок легкий пылеватый, текучепластичный, с прослоями песка, серый. Слой не встречен в скважинах №№ 3-6.

Слой встречен у русла р. Свирь. Вскрыт до глубин 3,0-17,0 м, до абсолютных отметок 24,30-5,00 м. Пройденная мощность 0,4-9,8 м.

Приведенные характеристики действительны только при условии сохранения естественного сложения грунтов основания.

3.3 Гидрогеологические условия

Река Свирь вытекает из Онежского озера и впадает в Ладожское озеро. Относится к бассейну Балтийского моря (р. Свирь – Ладожское озеро – р. Нева – Финский залив). Общее направление течения с северо-востока на юго-запад. Длина реки 224 км, общая площадь водосбора 84400 кв. км, средний уклон реки 0,12‰, озерность 17%.

В настоящее время река Свирь зарегулирована двумя водохранилищами. Суточные колебания уровня воды в русле реки зависят от текущего режима эксплуатации Верхне-Свирского водохранилища, но, в соответствии с техническим регламентом эксплуатации водохранилища, не могут опускаться в нижнем бьефе ниже отметки 17,50 м (БС), что соответствует 17,38 м (БС) в створе перехода. Нормальный подпорный уровень Нижне-Свирского водохранилища составляет 17,95 м (БС). Таким образом, максимально возможное суточное изменение уровня в период навигации при отсутствии нештатных ситуаций на Свирском каскаде ГЭС колеблется в пределах от 17,00 м (БС) до 18,34 м (БС), соответствующему максимальному судоходному уровню (19,20 м (БС)) в нижнем бьефе Верхне-Свирской ГЭС.

Исследуемый участок реки Свирь находится в 1,4 км ниже плотины XII ГЭС. Измеренное значение ширины потока на момент изысканий в створе перехода составило 376 м, измеренный уклон составил 0,09 ‰. Измеренный расход воды составил 904 м³/с. Измеренная максимальная скорость течения составила 0,8 м/с. Значения глубин в створе перехода достигают 10 м.

3.4 Растительность

Участок работ расположен в основном в южной подзоне тайги; лишь небольшая северо – восточная часть ее находится в подзоне средней тайги, а крайняя юго – западная – в зоне смешанных лесов. Залесенность бассейнов рек составляет 70 – 80%. Наибольшее распространение имеют еловые леса. Широко распространены сосновые леса. Нередко лес приобретает характер смешанного елово – соснового с некоторой примесью березы.

4 СВЕДЕНИЯ О ЗЕМЕЛЬНЫХ УЧАСТКАХ, НЕОБХОДИМЫХ НА ПЕРИОД ПРОВЕДЕНИЯ СТРОИТЕЛЬНЫХ РАБОТ

Земельные участки, заявленные для строительства проектируемого объекта, расположены на землях Подпорожского городского поселения Подпорожского муниципального района Ленинградской области.

Размеры земельных участков определены в соответствии с существующими нормами отводов и с учетом необходимости минимизации негативного воздействия объектов на окружающую природную среду.

Общая площадь земель, необходимых для размещения объекта в границах Подпорожского городского поселения составляет **6,6670 га**.

5 ВОДООХРАННЫЕ, РЫБООХРАННЫЕ ЗОНЫ И ПРИБРЕЖНЫЕ ЗАЩИТНЫЕ ПОЛОСЫ ВОДНЫХ ОБЪЕКТОВ

Расчет ширины водоохранных зон и прибрежных защитных полос водных объектов производился в соответствии со ст. 65 Водного кодекса Российской Федерации от 03.06.06 г. №74-ФЗ.

Водоохранными зонами являются территории, которые примыкают к береговой линии морей, рек, ручьев, каналов, озер, водохранилищ и на которых устанавливается специальный режим осуществления хозяйственной и иной деятельности в целях предотвращения загрязнения, засорения, заиления указанных водных объектов и истощения их вод, а также сохранения среды обитания водных биологических ресурсов и других объектов животного и растительного мира.

Ширина водоохранной зоны морей, рек, ручьев, каналов, озер, водохранилищ и ширина их прибрежной защитной полосы за пределами территорий городов и других поселений устанавливаются от соответствующей береговой линии. При наличии ливневой канализации и набережных границы прибрежных защитных полос этих водных объектов совпадают с парапетами набережных, ширина водоохранной зоны на таких территориях устанавливается от парапета набережной.

Ширина водоохранной зоны рек или ручьев устанавливается от их истока для рек или ручьев протяженностью:

- до десяти километров – в размере пятидесяти метров;
- от десяти до пятидесяти километров – в размере ста метров;
- от пятидесяти километров и более – в размере двухсот метров.

Водоохранные зоны рек, их частей, помещенных в закрытые коллекторы, не устанавливаются.

Для реки, ручья протяженностью менее десяти километров от истока до устья водоохранная зона совпадает с прибрежной защитной полосой. Радиус водоохранной зоны для истоков реки, ручья устанавливается в размере пятидесяти метров.

В пределах водоохранных зон запрещается:

- использование сточных вод для удобрения почв;
- размещение кладбищ, скотомогильников, мест захоронения отходов производства и потребления, химических, взрывчатых, токсичных, отравляющих и ядовитых веществ, пунктов захоронения радиоактивных отходов;
- осуществление авиационных мер по борьбе с вредителями и болезнями растений;
- движение и стоянка транспортных средств (кроме специальных транспортных средств), за исключением их движения по дорогам и стоянки на дорогах и в специально оборудованных местах, имеющих твердое покрытие.

В границах водоохранных зон допускаются проектирование, строительство, реконструкция, ввод в эксплуатацию, эксплуатация хозяйственных и иных объектов при условии оборудования таких объектов сооружениями, обеспечивающими охрану водных объектов от загрязнения, засорения и истощения вод в соответствии с водным законодательством и законодательством в области охраны окружающей среды.

В границах водоохранных зон устанавливаются прибрежные защитные полосы, на территориях которых вводятся дополнительные ограничения хозяйственной и иной деятельности.

Ширина прибрежной защитной полосы устанавливается в зависимости от уклона берега водного объекта и составляет тридцать метров для обратного или нулевого уклона, сорок метров для уклона до трех градусов и пятьдесят метров для уклона три и более градуса.

Наряду с установленными ограничениями для водоохранных зон, в границах прибрежной защитной полосы запрещается:

- распашка земель;
- размещение отвалов размываемых грунтов;
- выпас сельскохозяйственных животных и организация для них летних лагерей, ванн.

Прибрежные защитные полосы, как правило, должны быть заняты древесно-кустарниковой растительностью или залужены.

В соответствии с п. 4 ст. 65 ширина водоохраной зоны рек или ручьев протяженностью до 10 км устанавливается в размере 50 м от их истока, для рек или ручьев протяженностью от 10 до 50 км – в размере 100 м; от 50 км и более – 200 м.

Свирь имеет протяженность 224 км.

В границах водоохранных зон устанавливаются прибрежные защитные полосы, на территориях которых вводятся дополнительные ограничения хозяйственной и иной деятельности.

В соответствии с п. 11 ст. 65 Водного кодекса РФ «...ширина прибрежной защитной полосы устанавливается в зависимости от уклона берега водного объекта и составляет тридцать метров для обратного или нулевого уклона, сорок метров для уклона до трех градусов и пятьдесят метров для уклона 3 и более градуса».

В целях сохранения условий для воспроизводства водных биологических ресурсов устанавливаются рыбоохранные зоны. В соответствии с п. 4. положения № 743 «Ширина рыбоохранной зоны рек и ручьев устанавливается от их истока до устья и составляет для рек и ручьев протяженностью: до 10 км – 50 м; от 10 до 50 км – 100 м; от 50 км и более – 200 м».

Эксплуатация участка возможна только при выполнении следующих требований Водного кодекса РФ:

В пределах водоохраной зоны запрещается (п. 15 ст.65):

- размещение мест захоронения отходов производства и потребления, химических, взрывчатых, токсичных, отравляющих и ядовитых веществ, пунктов захоронения радиоактивных отходов;
- использование сточных вод для удобрения почв;

- движение и стоянка транспортных средств (кроме специальных транспортных средств), за исключением их движения по дорогам и стоянки на дорогах и в специально оборудованных местах, имеющих твердое покрытие;

- сброс сточных, в том числе дренажных, вод.

В границах водоохранных зон допускается проектирование, строительство, реконструкция, ввод в эксплуатацию, эксплуатация хозяйственных или иных объектов при условии оборудования таких объектов сооружениями, обеспечивающими охрану водных объектов от загрязнения, засорения и истощения вод (п.16ст.65).

На ПК5+58,50-ПК9+72,50 (L=414,0 м) трасса газопровода пересекает р. Свирь. Район перехода через реку Свирь находится в северо-восточной части Ленинградской области в черте города Подпорожье. При пересечении р. Свирь газопровод среднего давления ПЭ 100 ГАЗ SDR 11 225x20,5 прокладывается методом наклонно-направленного бурения установкой типа «Навигатор».

Таблица 4.1 – Основные гидрографические характеристики реки Свирь в створе перехода

Площадь водосбора А, км ²	Расстояние от истока I, км	Расстояние от наиб. удаленной точки водосбора L, км	Средний уклон реки I _p , ‰	Средне-взвешенная озерность f _{оз} , %	Относительная лесистость f _л , %	Относительная заболоченность f _б , %
67120	102	253	0,12	17	89	1

6 ОСОБО ОХРАНЯЕМЫЕ ПРИРОДНЫЕ ТЕРРИТОРИИ

Особо охраняемые природные территории (ООПТ) – это участки земли, водной поверхности и воздушного пространства над ними, где располагаются природные комплексы и объекты, которые имеют особое природоохранное, научное, культурное, эстетическое, рекреационное и оздоровительное значение.

Особо охраняемые природные территории федерального значения в районе расположения проектируемого газопровода отсутствуют.

По данным Комитета по природным ресурсам Ленинградской области, на рассматриваемой территории, особо охраняемые природные территории регионального значения отсутствуют.

7 ОБЪЕКТЫ КУЛЬТУРНОГО НАСЛЕДИЯ

В соответствии со ст. 37 Федерального закона от 25.06.2002 № 73-ФЗ «Об объектах культурного наследия (памятниках истории и культуры) народов Российской Федерации» (далее - Закон) земляные, строительные, хозяйственные и иные работы должны быть приостановлены при обнаружении не выявленного ранее объекта культурного наследия до ликвидации угрозы его разрушения и/или уничтожения. В проектную документацию в подобных ситуациях должны быть внесены изменения, учитывающие требования законодательства по охране объектов культурного наследия. Согласно п. 6. ст. 18 Закона объекты археологического наследия считаются выявленными со дня их обнаружения.

По данным, предоставленным Комитетом по культуре Ленинградской области в пределах земельных участков планируемых под размещение газопровода, объекты культурного наследия, включенные в единый государственный реестр, либо выявленные объекты культурного наследия отсутствуют.

8 МЕСТОРОЖДЕНИЯ ПОЛЕЗНЫХ ИСКОПАЕМЫХ

Ближайший от объекта проектирования «Распределительный газопровод с сопутствующими сооружениями микрорайонов «Ноая деревня» и «Ольховец» Подпорожского района Ленинградской области» карьер месторождение «Толстое» расположен по адресу: Участок лесного фонда в Подпорожском районе (нелесные земли Подпорожского лесхоза в лесах первой группы в кварталах N 1,5, 11 Пригородного лесничества) на расстоянии 27 км.

ПРОЕКТ МЕЖЕВАНИЯ

Проект межевания территории на объект: «Распределительный газопровод с сопутствующими сооружениями микрорайонов "Новая Деревня" и "Ольховец" Подпорожского района Ленинградской области» состоит из текстовой и графической частей.

Подготовка проекта межевания осуществлена применительно к застроенным и подлежащим застройке территориям, расположенным в границах элементов планировочной структуры.

Подготовка проектов межевания застроенных территорий осуществляется в целях установления границ застроенных земельных участков и границ незастроенных земельных участков. Подготовка проектов межевания подлежащих застройке территорий осуществляется в целях установления границ незастроенных земельных участков, планируемых для предоставления физическим и юридическим лицам для строительства, а также границ земельных участков, предназначенных для размещения объектов капитального строительства федерального, регионального или местного значения.

Подготовка проектов межевания территорий осуществляется в составе проектов планировки территорий или в виде отдельного документа.

Размеры земельных участков в границах застроенных территорий устанавливаются с учетом фактического землепользования и градостроительных нормативов и правил, действовавших в период застройки указанных территорий. Если в процессе межевания территорий выявляются земельные участки, размеры которых превышают установленные градостроительным регламентом предельные (минимальные и (или) максимальные) размеры земельных участков, для строительства предоставляются земельные участки, сформированные на основе выявленных земельных участков, при условии соответствия их размеров градостроительному регламенту. Проект межевания территории включает в себя чертеж межевания территории, на котором отображаются: красные линии, утвержденные в составе проекта планировки территории; границы застроенных земельных участков, в том числе границы земельных участков, на которых расположены линейные объекты; границы формируемых земельных участков, планируемых для предоставления физическим и юридическим лицам для строительства; границы зон с особыми условиями использования территорий.

Проект межевания разработан в границах элементов планировочной структуры, установленных проектом планировки территории. При подготовке проекта межевания территории использованы актуальные сведения государственного кадастра недвижимости в виде кадастровых планов территории: на кадастровый квартал 47:05:0103001 от 17.09.2016г №47/201/16-659441; на кадастровый квартал 47:05:0101001 от 17.09.2016 г №47/201/16-659462; на кадастровый квартал 47:05:0101002 от 16.09.2016 г №47/201/16-658325.

Проектом межевания определяются площадь и границы образуемых земельных участков и их частей под строительство линейного объекта. Проектом предлагается образовать один

многоконтурный земельный участок и три части земельных участков. Проект межевания выполняется с учётом сохранения границ ранее образованных земельных участков, зарегистрированных в ГКН.

Земельный участок, предоставляемый для размещения газопровода, выделяется из состава земель населенных пунктов и представляет собой территорию вдоль запроектированной трассы, необходимую для выполнения комплекса подготовительных, земляных и строительно-монтажных работ, ограниченную условными линиями, проведенными параллельно осям трубопровода.

Использование земельных участков, над проложенным газопроводом, по назначению, должно осуществляться землепользователями этих участков по обеспечению сохранности газопровода.

Потребность в земельных ресурсах для строительства и эксплуатации проектируемого газопровода определена на основании норм отвода земель с учетом принятых проектных решений по строительству и схем расстановки механизмов при строительстве.

Трасса газопровода согласована в установленном законом порядке с землевладельцами и заинтересованными техническими службами Подпорожского района.

Проектируемые полосы отвода общественного сервитута имеют постоянную ширину в условиях сложившейся промышленной застройки с учетом интересов владельцев земельных участков.

Сформирован многоконтурный земельный участок, состоящий из двух контуров, из земель неразграниченной государственной собственности под распределительный газопровод с сопутствующими сооружениями площадью 66594 кв.м.

Таблица 1 – Список координат поворотных точек формируемого земельного участка 47:05:000000:ЗУ1

47:05:000000:ЗУ1(1)

№	X	Y	Длина, м	Дирекционный угол
1	1699,08	-3171,16	6,00	144°05'6"
2	1694,22	-3167,64	20,91	234°07'40"
3	1681,97	-3184,58	20,40	235°03'48"
4	1670,29	-3201,30	31,75	248°03'52"
5	1658,43	-3230,75	29,68	261°48'26"
6	1654,20	-3260,13	26,46	212°50'36"
7	1631,97	-3274,48	39,83	122°00'8"
8	1610,86	-3240,70	15,03	099°32'15"
9	1608,37	-3225,88	32,29	122°59'28"
10	1590,79	-3198,80	9,60	138°05'2"
11	1583,65	-3192,39	14,14	125°31'26"
12	1575,44	-3180,88	9,87	125°31'26"
13	1569,70	-3172,85	44,88	120°21'11"
14	1547,02	-3134,12	30,34	035°43'59"

№	X	Y	Длина, м	Дирекционный угол
15	1571,65	-3116,40	40,19	031°59'9"
16	1605,74	-3095,11	6,00	123°42'60"
17	1602,41	-3090,12	28,45	211°59'10"
18	1578,28	-3105,19	4,56	126°16'2"
19	1575,58	-3101,51	6,00	216°10'55"
20	1570,74	-3105,05	4,12	306°07'10"
21	1573,17	-3108,38	5,73	212°01'36"
22	1568,31	-3111,42	21,16	215°43'58"
23	1551,13	-3123,78	4,92	125°33'53"
24	1548,27	-3119,78	6,01	215°38'55"
25	1543,39	-3123,28	4,92	305°39'34"
26	1546,26	-3127,28	2,81	215°43'39"
27	1543,98	-3128,92	0,57	120°37'7"
28	1543,69	-3128,43	17,53	214°37'59"
29	1529,27	-3138,39	3,10	123°56'48"
30	1527,54	-3135,82	6,00	213°50'57"
31	1522,56	-3139,16	3,19	303°44'24"
32	1524,33	-3141,81	23,99	214°38'38"
33	1504,59	-3155,45	1,75	124°30'31"
34	1503,60	-3154,01	6,00	214°37'0"
35	1498,66	-3157,42	1,75	304°30'31"
36	1499,65	-3158,86	35,98	214°38'23"
37	1470,05	-3179,31	2,45	123°41'24"
38	1468,69	-3177,27	6,00	213°42'60"
39	1463,70	-3180,60	2,55	303°37'40"
40	1465,11	-3182,72	40,66	214°38'39"
41	1431,66	-3205,83	7,65	214°38'39"
42	1425,37	-3210,18	13,13	120°29'32"
43	1418,71	-3198,87	5,57	031°21'6"
44	1423,47	-3195,97	6,00	121°21'26"
45	1420,35	-3190,85	5,48	211°20'25"
46	1415,67	-3193,70	35,96	120°30'7"
47	1397,42	-3162,72	2,78	032°50'3"
48	1399,76	-3161,21	6,01	122°58'33"
49	1396,49	-3156,17	2,53	213°03'43"
50	1394,37	-3157,55	43,04	120°29'28"
51	1372,53	-3120,46	3,87	118°42'48"
52	1370,67	-3117,07	20,59	118°42'48"
53	1360,78	-3099,01	42,44	036°16'43"
54	1394,99	-3073,90	0,29	300°57'50"
55	1395,14	-3074,15	6,00	032°33'6"
56	1400,20	-3070,92	0,69	122°32'6"
57	1399,83	-3070,34	3,50	036°16'49"
58	1402,65	-3068,27	1,24	124°27'39"

№	X	Y	Длина, м	Дирекционный угол
59	1401,95	-3067,25	3,59	034°39'53"
60	1404,90	-3065,21	1,14	304°39'48"
61	1405,55	-3066,15	16,76	036°17'20"
62	1419,06	-3056,23	0,81	301°55'50"
63	1419,49	-3056,92	6,00	031°46'58"
64	1424,59	-3053,76	1,28	121°34'41"
65	1423,92	-3052,67	6,75	036°16'41"
66	1429,36	-3048,68	23,66	036°16'41"
67	1448,43	-3034,68	0,77	303°53'46"
68	1448,86	-3035,32	6,00	033°42'60"
69	1453,85	-3031,99	1,05	123°41'24"
70	1453,27	-3031,12	53,01	036°17'3"
71	1496,00	-2999,75	2,51	033°37'36"
72	1498,09	-2998,36	2,99	033°41'24"
73	1500,58	-2996,70	0,25	121°45'34"
74	1500,45	-2996,49	26,59	036°15'60"
75	1521,89	-2980,76	6,02	123°16'3"
76	1518,59	-2975,73	30,71	216°16'22"
77	1493,83	-2993,90	0,34	126°31'44"
78	1493,63	-2993,63	6,00	217°00'13"
79	1488,84	-2997,24	0,26	307°18'14"
80	1489,00	-2997,45	37,59	216°16'42"
81	1458,70	-3019,69	1,18	125°42'24"
82	1458,01	-3018,73	6,00	215°42'15"
83	1453,14	-3022,23	1,25	305°51'30"
84	1453,87	-3023,24	23,52	216°15'56"
85	1434,91	-3037,15	2,53	126°00'39"
86	1433,42	-3035,10	5,99	215°58'16"
87	1428,57	-3038,62	2,57	305°58'42"
88	1430,08	-3040,70	11,77	216°15'42"
89	1420,59	-3047,66	4,24	216°15'42"
90	1417,17	-3050,17	2,00	122°58'33"
91	1416,08	-3048,49	5,99	212°56'52"
92	1411,05	-3051,75	2,36	302°52'52"
93	1412,33	-3053,73	37,46	216°16'13"
94	1382,13	-3075,89	3,18	125°08'23"
95	1380,30	-3073,29	6,01	215°10'18"
96	1375,39	-3076,75	3,30	305°22'34"
97	1377,30	-3079,44	24,10	216°16'32"
98	1357,87	-3093,70	12,96	118°43'11"
99	1351,64	-3082,33	31,38	121°56'18"
100	1335,04	-3055,70	3,91	121°56'18"
101	1332,97	-3052,38	2,23	031°16'18"
102	1334,88	-3051,22	6,00	121°18'27"

№	X	Y	Длина, м	Дирекционный угол
103	1331,76	-3046,09	2,31	211°20'50"
104	1329,79	-3047,29	34,48	121°56'18"
105	1311,55	-3018,03	1,21	214°12'57"
106	1310,55	-3018,71	5,73	124°19'42"
107	1307,32	-3013,98	2,31	107°39'0"
108	1306,62	-3011,78	0,88	035°18'40"
109	1307,34	-3011,27	8,62	121°57'22"
110	1302,78	-3003,96	2,75	035°04'39"
111	1305,03	-3002,38	28,33	032°34'25"
112	1328,90	-2987,13	15,27	031°04'0"
113	1341,98	-2979,25	2,22	304°20'8"
114	1343,23	-2981,08	31,57	029°29'18"
115	1370,71	-2965,54	11,21	053°36'2"
116	1377,36	-2956,52	81,69	035°06'23"
117	1444,19	-2909,54	6,00	125°05'37"
118	1440,74	-2904,63	75,30	215°06'15"
119	1379,14	-2947,93	6,30	122°52'58"
120	1375,72	-2942,64	6,00	212°53'45"
121	1370,68	-2945,90	6,54	302°53'17"
122	1374,23	-2951,39	1,36	214°51'16"
123	1373,11	-2952,17	10,91	233°36'48"
124	1366,64	-2960,95	40,35	209°29'16"
125	1331,52	-2980,81	7,05	117°37'7"
126	1328,25	-2974,56	6,00	207°35'23"
127	1322,93	-2977,34	7,25	297°35'22"
128	1326,29	-2983,77	30,81	209°29'37"
129	1299,47	-2998,94	6,73	144°11'7"
130	1294,01	-2995,00	18,80	122°14'40"
131	1283,98	-2979,10	13,66	097°26'52"
132	1282,21	-2965,56	22,19	123°43'16"
133	1269,89	-2947,10	59,77	123°43'16"
134	1236,71	-2897,39	8,24	086°14'29"
135	1237,25	-2889,17	19,08	124°32'22"
136	1226,43	-2873,45	7,28	165°40'38"
137	1219,38	-2871,65	13,32	124°54'27"
138	1211,76	-2860,73	20,67	183°46'18"
139	1191,13	-2862,09	16,20	122°57'33"
140	1182,32	-2848,50	35,77	122°57'33"
141	1162,86	-2818,49	77,37	131°08'16"
142	1111,96	-2760,22	24,75	101°13'42"
143	1107,14	-2735,94	25,98	134°16'58"
144	1089,00	-2717,34	13,26	138°56'39"
145	1079,00	-2708,63	24,87	131°48'21"
146	1062,42	-2690,09	99,81	134°17'37"

№	X	Y	Длина, м	Дирекционный угол
147	992,72	-2618,65	143,24	135°19'11"
148	890,87	-2517,93	15,47	135°56'33"
149	879,75	-2507,17	47,96	044°42'16"
150	913,84	-2473,43	12,60	036°59'50"
151	923,90	-2465,85	84,55	047°26'6"
152	981,09	-2403,58	6,00	137°25'51"
153	976,67	-2399,52	50,22	227°26'13"
154	942,70	-2436,51	1,39	317°02'6"
155	943,72	-2437,46	12,41	228°23'50"
156	935,48	-2446,74	3,34	227°40'7"
157	933,23	-2449,21	20,22	224°46'46"
158	918,88	-2463,45	1,18	152°07'41"
159	917,84	-2462,90	9,93	217°01'12"
160	909,91	-2468,88	48,50	224°42'27"
161	875,44	-2503,00	68,58	135°56'56"
162	826,15	-2455,31	46,27	135°56'56"
163	792,89	-2423,14	5,88	039°53'35"
164	797,40	-2419,37	7,04	056°32'9"
165	801,28	-2413,50	0,98	150°02'16"
166	800,43	-2413,01	5,80	063°07'38"
167	803,05	-2407,84	0,86	063°07'38"
168	803,44	-2407,07	2,74	054°20'28"
169	805,04	-2404,84	24,50	055°58'45"
170	818,75	-2384,53	3,91	043°01'56"
171	821,61	-2381,86	0,87	020°56'34"
172	822,42	-2381,55	11,76	056°30'45"
173	828,91	-2371,74	18,75	051°54'29"
174	840,48	-2356,98	23,18	055°37'3"
175	853,57	-2337,85	5,96	054°53'52"
176	857,00	-2332,97	0,39	145°29'29"
177	856,68	-2332,75	1,54	060°56'43"
178	857,43	-2331,40	0,47	050°11'40"
179	857,73	-2331,04	5,49	145°00'29"
180	853,23	-2327,89	31,01	235°26'38"
181	835,64	-2353,43	17,66	231°53'51"
182	824,74	-2367,33	21,11	154°18'33"
183	805,72	-2358,18	39,64	147°58'50"
184	772,11	-2337,16	21,24	147°58'50"
185	754,10	-2325,90	56,86	144°50'43"
186	707,61	-2293,16	72,56	135°11'44"
187	656,13	-2242,03	37,73	138°38'34"
188	627,81	-2217,10	55,54	131°00'2"
189	591,37	-2175,18	96,42	131°00'2"
190	528,11	-2102,41	27,15	056°44'14"

№	X	Y	Длина, м	Дирекционный угол
191	543,00	-2079,71	4,33	146°29'36"
192	539,39	-2077,32	24,56	235°28'7"
193	525,47	-2097,55	17,79	148°58'52"
194	510,22	-2088,38	50,67	141°26'59"
195	470,59	-2056,80	13,27	165°56'19"
196	457,72	-2053,58	47,40	165°56'19"
197	411,74	-2042,06	33,55	147°05'29"
198	383,57	-2023,83	16,00	135°21'17"
199	372,19	-2012,59	6,00	225°16'13"
200	367,97	-2016,85	16,62	315°20'29"
201	379,79	-2028,53	35,17	327°04'58"
202	409,31	-2047,64	47,55	345°56'27"
203	455,44	-2059,19	12,83	345°56'27"
204	467,89	-2062,31	49,82	321°48'52"
205	507,05	-2093,11	17,79	327°57'13"
206	522,13	-2102,55	17,23	236°15'50"
207	512,56	-2116,88	53,87	232°18'25"
208	479,62	-2159,51	23,26	196°48'53"
209	457,35	-2166,24	23,02	210°41'57"
210	437,56	-2177,99	15,36	173°25'15"
211	422,30	-2176,23	6,85	215°29'56"
212	416,72	-2180,21	9,76	164°30'37"
213	407,32	-2177,60	25,82	164°30'37"
214	382,44	-2170,71	20,20	188°09'58"
215	362,44	-2173,58	4,76	160°29'60"
216	357,95	-2171,99	65,11	126°14'30"
217	319,46	-2119,48	61,25	129°22'54"
218	280,60	-2072,14	16,03	150°47'46"
219	266,61	-2064,32	31,67	124°51'15"
220	248,51	-2038,33	63,80	079°06'14"
221	260,57	-1975,68	3,04	106°02'56"
222	259,73	-1972,76	5,54	023°16'48"
223	264,82	-1970,57	49,98	043°09'35"
224	301,28	-1936,38	1,11	311°19'56"
225	302,01	-1937,21	6,00	041°17'5"
226	306,52	-1933,25	1,30	131°33'36"
227	305,66	-1932,28	17,53	043°09'3"
228	318,45	-1920,29	6,01	130°20'34"
229	314,56	-1915,71	1,50	223°22'44"
230	313,47	-1916,74	4,48	133°05'60"
231	310,41	-1913,47	6,00	223°06'32"
232	306,03	-1917,57	4,48	313°05'60"
233	309,09	-1920,84	9,30	223°07'38"
234	302,30	-1927,20	4,47	133°11'15"

№	X	Y	Длина, м	Дирекционный угол
235	299,24	-1923,94	6,00	223°06'32"
236	294,86	-1928,04	4,48	313°05'60"
237	297,92	-1931,31	25,04	223°09'20"
238	279,65	-1948,44	4,47	133°00'23"
239	276,60	-1945,17	6,00	223°06'32"
240	272,22	-1949,27	4,48	313°05'60"
241	275,28	-1952,54	18,91	223°08'9"
242	261,48	-1965,47	15,09	203°21'11"
243	247,63	-1971,45	21,72	141°34'12"
244	230,61	-1957,95	18,76	141°34'12"
245	215,92	-1946,29	1,19	230°26'25"
246	215,16	-1947,21	16,24	141°05'52"
247	202,52	-1937,01	1,73	103°42'53"
248	202,11	-1935,33	6,30	141°38'18"
249	197,17	-1931,42	5,47	217°38'43"
250	192,84	-1934,76	16,50	140°45'16"
251	180,06	-1924,32	1,92	047°44'47"
252	181,35	-1922,90	6,00	137°50'8"
253	176,90	-1918,87	2,22	227°44'37"
254	175,41	-1920,51	3,00	140°41'1"
255	173,09	-1918,61	18,20	130°44'41"
256	161,21	-1904,82	1,66	122°26'41"
257	160,32	-1903,42	18,51	124°42'11"
258	149,78	-1888,20	0,69	034°22'49"
259	150,35	-1887,81	9,30	122°36'47"
260	145,34	-1879,98	0,80	211°42'5"
261	144,66	-1880,40	32,62	122°01'60"
262	127,36	-1852,75	8,37	031°37'41"
263	134,49	-1848,36	4,66	123°19'27"
264	131,93	-1844,47	7,81	212°42'47"
265	125,36	-1848,69	58,29	122°34'20"
266	93,98	-1799,57	0,65	038°06'27"
267	94,49	-1799,17	6,00	128°05'34"
268	90,79	-1794,45	0,06	218°39'35"
269	90,74	-1794,49	2,32	122°31'40"
270	89,49	-1792,53	84,47	121°30'46"
271	45,34	-1720,52	4,56	203°29'38"
272	41,16	-1722,34	9,96	203°29'38"
273	32,02	-1726,31	25,36	224°53'17"
274	14,05	-1744,21	2,62	135°37'10"
275	12,18	-1742,38	6,00	225°52'38"
276	8,00	-1746,69	2,51	315°48'25"
277	9,80	-1748,44	32,93	224°53'21"
278	-13,53	-1771,68	1,89	133°55'38"

№	X	Y	Длина, м	Дирекционный угол
279	-14,84	-1770,32	6,00	223°59'16"
280	-19,16	-1774,49	1,98	314°10'54"
281	-17,78	-1775,91	11,71	224°51'42"
282	-26,08	-1784,17	7,27	141°38'53"
283	-31,78	-1779,66	1,44	159°18'16"
284	-33,13	-1779,15	1,81	127°49'10"
285	-34,24	-1777,72	21,73	141°37'57"
286	-51,28	-1764,23	26,36	121°09'27"
287	-64,92	-1741,67	1,18	103°41'2"
288	-65,20	-1740,52	0,55	015°48'9"
289	-64,67	-1740,37	6,00	105°28'23"
290	-66,27	-1734,59	0,34	195°15'18"
291	-66,60	-1734,68	21,28	103°30'26"
292	-71,57	-1713,99	0,54	016°05'27"
293	-71,05	-1713,84	6,00	105°28'23"
294	-72,65	-1708,06	0,33	195°42'31"
295	-72,97	-1708,15	47,12	103°30'41"
296	-83,98	-1662,33	2,87	018°29'53"
297	-81,26	-1661,42	0,74	106°28'37"
298	-81,47	-1660,71	4,94	017°17'55"
299	-76,75	-1659,24	4,66	108°30'46"
300	-78,23	-1654,82	3,75	198°40'36"
301	-81,78	-1656,02	0,73	105°11'9"
302	-81,97	-1655,32	3,56	198°41'23"
303	-85,34	-1656,46	31,67	102°56'6"
304	-92,43	-1625,59	19,25	096°42'42"
305	-94,68	-1606,47	32,04	006°32'30"
306	-62,85	-1602,82	24,19	009°48'18"
307	-39,01	-1598,70	4,17	279°48'4"
308	-38,30	-1602,81	6,00	009°47'32"
309	-32,39	-1601,79	4,17	099°48'4"
310	-33,10	-1597,68	23,92	009°49'14"
311	-9,53	-1593,60	5,36	278°08'43"
312	-8,77	-1598,91	6,00	008°14'17"
313	-2,83	-1598,05	5,53	098°13'5"
314	-3,62	-1592,58	1,26	010°03'38"
315	-2,38	-1592,36	25,26	011°13'9"
316	22,40	-1587,45	19,35	011°13'9"
317	41,38	-1583,68	23,18	319°42'25"
318	59,06	-1598,67	42,71	014°49'37"
319	100,35	-1587,74	2,14	287°09'43"
320	100,98	-1589,78	18,60	323°51'26"
321	116,00	-1600,75	9,37	250°09'10"
322	112,82	-1609,56	43,07	295°51'47"

№	X	Y	Длина, м	Дирекционный угол
323	131,61	-1648,32	1,27	011°50'31"
324	132,85	-1648,06	7,58	294°24'1"
325	135,98	-1654,96	1,06	194°10'1"
326	134,95	-1655,22	14,96	295°52'48"
327	141,48	-1668,68	35,77	311°59'10"
328	165,41	-1695,27	6,00	041°57'32"
329	169,87	-1691,26	34,92	131°58'56"
330	146,51	-1665,30	62,32	115°51'58"
331	119,32	-1609,22	5,30	070°09'52"
332	121,12	-1604,23	23,83	338°19'57"
333	143,27	-1613,03	0,57	066°08'23"
334	143,50	-1612,51	3,50	336°35'11"
335	146,71	-1613,90	0,46	245°39'32"
336	146,52	-1614,32	19,13	338°20'14"
337	164,30	-1621,38	5,41	338°20'14"
338	169,33	-1623,38	40,68	305°18'13"
339	192,84	-1656,58	10,65	282°06'14"
340	195,07	-1666,99	29,13	282°06'14"
341	201,18	-1695,47	41,90	335°49'35"
342	239,41	-1712,63	2,10	067°56'45"
343	240,20	-1710,68	8,87	335°55'10"
344	248,30	-1714,30	1,97	245°23'15"
345	247,48	-1716,09	5,90	336°44'16"
346	252,90	-1718,42	73,37	322°37'32"
347	311,21	-1762,96	48,15	321°48'51"
348	349,06	-1792,73	29,55	326°15'41"
349	373,63	-1809,14	1,39	057°20'21"
350	374,38	-1807,97	13,04	326°47'51"
351	385,29	-1815,11	23,66	320°05'32"
352	403,44	-1830,29	1,20	243°51'39"
353	402,91	-1831,37	8,65	333°43'52"
354	410,67	-1835,20	36,91	262°41'59"
355	405,98	-1871,81	24,46	161°41'54"
356	382,76	-1864,13	19,02	144°13'14"
357	367,33	-1853,01	65,46	143°21'15"
358	314,81	-1813,94	1,31	176°41'36"
359	313,50	-1813,86	14,98	176°41'36"
360	298,54	-1813,00	4,79	140°19'56"
361	294,85	-1809,94	0,72	050°05'32"
362	295,31	-1809,39	40,60	141°31'15"
363	263,53	-1784,13	30,78	107°21'6"
364	254,35	-1754,75	5,93	136°30'14"
365	250,05	-1750,67	0,49	047°29'22"
366	250,38	-1750,31	20,53	135°46'11"

№	X	Y	Длина, м	Дирекционный угол
367	235,67	-1735,99	26,27	170°57'13"
368	209,73	-1731,86	26,85	132°06'5"
369	191,73	-1711,94	4,28	130°09'56"
370	188,97	-1708,67	6,00	220°11'49"
371	184,39	-1712,54	4,37	310°10'29"
372	187,21	-1715,88	29,08	312°05'12"
373	206,70	-1737,46	26,48	350°57'40"
374	232,85	-1741,62	6,78	315°46'36"
375	237,71	-1746,35	1,28	055°48'50"
376	238,43	-1745,29	12,57	313°54'16"
377	247,15	-1754,35	3,26	300°39'43"
378	248,81	-1757,15	31,99	287°22'12"
379	258,36	-1787,68	49,97	321°31'29"
380	297,48	-1818,77	12,90	356°04'32"
381	310,35	-1819,65	2,30	356°04'32"
382	312,64	-1819,81	2,60	324°13'55"
383	314,75	-1821,33	3,68	324°03'51"
384	317,73	-1823,49	10,82	325°25'44"
385	326,64	-1829,63	24,94	322°09'4"
386	346,33	-1844,93	29,32	323°58'42"
387	370,04	-1862,17	12,39	323°30'0"
388	380,00	-1869,54	26,55	341°42'55"
389	405,21	-1877,87	2,40	262°34'44"
390	404,90	-1880,25	7,11	249°14'45"
391	402,38	-1886,90	32,77	238°32'29"
392	385,28	-1914,85	4,89	331°23'22"
393	389,57	-1917,19	14,65	057°57'47"
394	397,34	-1904,77	10,80	057°58'15"
395	403,07	-1895,61	0,00	324°04'3"
397	406,26	-1890,51	0,00	144°02'4"
399	409,21	-1885,79	4,36	069°09'5"
400	410,76	-1881,72	46,95	082°41'42"
401	416,73	-1835,15	76,93	069°54'25"
402	443,16	-1762,90	54,23	323°13'23"
403	486,60	-1795,37	76,19	316°29'40"
404	541,86	-1847,82	83,48	234°51'40"
405	493,81	-1916,09	63,98	318°47'28"
406	541,94	-1958,24	81,36	318°47'28"
407	603,15	-2011,84	24,12	048°45'54"
408	619,05	-1993,70	1,65	017°39'55"
409	620,62	-1993,20	42,29	321°28'17"
410	653,70	-2019,54	1,65	008°01'54"
411	655,33	-2019,31	2,77	294°48'15"
412	656,49	-2021,82	16,74	249°11'1"

№	X	Y	Длина, м	Дирекционный угол
413	650,54	-2037,47	30,53	229°56'32"
414	630,89	-2060,84	10,54	246°51'56"
415	626,75	-2070,53	34,17	326°22'30"
416	655,20	-2089,45	4,66	347°36'17"
417	659,75	-2090,45	6,62	313°53'54"
418	664,34	-2095,22	12,98	327°02'41"
419	675,23	-2102,28	0,85	237°25'33"
420	674,77	-2103,00	9,68	327°05'52"
421	682,90	-2108,26	5,99	057°03'8"
422	686,16	-2103,23	20,62	147°04'22"
423	668,85	-2092,02	9,08	129°41'4"
424	663,05	-2085,03	5,59	167°36'17"
425	657,59	-2083,83	28,05	146°23'1"
426	634,23	-2068,30	4,32	066°49'8"
427	635,93	-2064,33	0,86	133°34'47"
428	635,34	-2063,71	5,44	043°44'1"
429	639,27	-2059,95	25,47	049°34'10"
430	655,79	-2040,56	20,29	069°12'57"
431	662,99	-2021,59	9,74	114°46'31"
432	658,91	-2012,75	3,59	188°01'2"
433	655,36	-2013,25	1,40	238°07'29"
434	654,62	-2014,44	4,22	149°51'4"
435	650,97	-2012,32	0,94	057°59'41"
436	651,47	-2011,52	24,72	141°52'59"
437	632,02	-1996,26	2,27	229°38'42"
438	630,55	-1997,99	2,45	142°17'20"
439	628,61	-1996,49	2,29	049°25'33"
440	630,10	-1994,75	15,03	141°51'51"
441	618,28	-1985,47	23,81	228°46'48"
442	602,59	-2003,38	74,70	138°47'12"
443	546,40	-1954,16	59,24	138°47'12"
444	501,83	-1915,13	83,27	054°52'1"
445	549,75	-1847,03	81,72	136°30'8"
446	490,47	-1790,78	56,39	143°12'41"
447	445,31	-1757,01	22,33	069°54'34"
448	452,98	-1736,04	54,08	139°42'36"
449	411,73	-1701,07	18,24	147°17'8"
450	396,38	-1691,21	1,17	259°10'12"
451	396,16	-1692,36	20,37	149°03'55"
452	378,69	-1681,89	8,18	164°06'44"
453	370,82	-1679,65	107,23	128°05'45"
454	304,66	-1595,26	32,33	205°09'14"
455	275,40	-1609,00	16,67	156°02'2"
456	260,17	-1602,23	32,14	217°49'19"

№	X	Y	Длина, м	Дирекционный угол
457	234,78	-1621,94	7,33	140°35'42"
458	229,12	-1617,29	5,43	132°41'8"
459	225,44	-1613,30	33,30	125°52'18"
460	205,93	-1586,32	7,93	144°27'11"
461	199,48	-1581,71	20,66	144°27'11"
462	182,67	-1569,70	27,73	114°18'1"
463	171,26	-1544,43	13,78	153°10'29"
464	158,96	-1538,21	15,08	190°55'48"
465	144,15	-1541,07	7,12	207°04'8"
466	137,81	-1544,31	6,19	200°30'46"
467	132,01	-1546,48	21,37	178°34'43"
468	110,65	-1545,95	23,58	116°16'57"
469	100,21	-1524,81	6,00	206°18'32"
470	94,83	-1527,47	23,17	296°17'19"
471	105,09	-1548,24	32,41	267°42'3"
472	103,79	-1580,62	44,73	194°49'54"
473	60,55	-1592,07	14,33	139°41'52"
474	49,62	-1582,80	1,20	199°56'33"
475	48,49	-1583,21	8,08	132°17'34"
476	43,05	-1577,23	22,71	191°13'12"
477	20,77	-1581,65	24,72	191°13'12"
478	-3,48	-1586,46	61,11	189°49'1"
479	-63,70	-1596,88	31,90	186°32'5"
480	-95,39	-1600,51	9,09	096°43'28"
481	-96,46	-1591,48	25,15	096°43'28"
482	-99,40	-1566,50	24,07	091°04'16"
483	-99,85	-1542,43	33,00	100°26'29"
484	-105,83	-1509,98	0,01	010°25'59"
485	-105,82	-1509,98	2,00	100°25'40"
486	-106,18	-1508,01	0,01	190°25'59"
487	-106,19	-1508,01	33,06	100°25'22"
488	-112,17	-1475,50	0,00	010°26'15"
489	-112,17	-1475,50	2,00	100°25'40"
490	-112,53	-1473,53	32,98	100°25'39"
491	-118,50	-1441,09	1,99	100°25'40"
492	-118,86	-1439,13	0,01	190°25'59"
493	-118,87	-1439,13	24,73	100°24'53"
494	-123,34	-1414,81	0,00	010°25'57"
495	-123,34	-1414,81	2,95	100°25'40"
496	-123,87	-1411,91	5,57	186°36'6"
497	-129,40	-1412,55	131,84	280°25'21"
498	-105,55	-1542,21	24,67	270°20'54"
499	-105,40	-1566,88	25,82	276°43'54"
500	-102,37	-1592,52	34,33	276°43'54"

№	X	Y	Длина, м	Дирекционный угол
501	-98,35	-1626,61	36,65	282°55'44"
502	-90,15	-1662,33	36,97	285°02'11"
503	-80,56	-1698,03	47,11	282°46'46"
504	-70,14	-1743,97	28,18	300°27'4"
505	-55,86	-1768,26	14,59	321°37'20"
506	-44,42	-1777,32	12,00	328°29'45"
507	-34,19	-1783,59	2,60	308°45'47"
508	-32,56	-1785,62	4,53	306°17'16"
509	-29,88	-1789,27	6,05	220°14'31"
510	-34,50	-1793,18	19,50	215°37'48"
511	-50,35	-1804,54	4,83	292°54'10"
512	-48,47	-1808,99	20,49	035°03'47"
513	-31,70	-1797,22	6,29	037°18'27"
514	-26,70	-1793,41	62,07	300°07'17"
515	4,45	-1847,10	8,15	300°07'17"
516	8,54	-1854,15	12,10	304°17'38"
517	15,36	-1864,15	0,88	211°31'20"
518	14,61	-1864,61	1,59	300°16'57"
519	15,41	-1865,98	37,18	212°33'27"
520	-15,93	-1885,99	10,95	292°53'22"
521	-11,67	-1896,08	25,02	290°59'6"
522	-2,71	-1919,44	39,06	299°02'20"
523	16,25	-1953,59	62,37	298°41'52"
524	46,20	-2008,30	3,21	287°35'18"
525	47,17	-2011,36	43,01	303°44'44"
526	71,06	-2047,12	41,51	295°53'54"
527	89,19	-2084,46	5,38	295°53'54"
528	91,54	-2089,30	53,36	298°51'57"
529	117,30	-2136,03	26,65	295°40'50"
530	128,85	-2160,05	34,43	305°05'20"
531	148,64	-2188,22	108,58	308°16'33"
532	215,90	-2273,46	11,90	289°53'48"
533	219,95	-2284,65	12,73	298°50'25"
534	226,09	-2295,80	25,25	315°16'22"
535	244,03	-2313,57	0,79	041°45'33"
536	244,62	-2313,04	13,09	311°46'44"
537	253,34	-2322,80	4,14	315°11'44"
538	256,28	-2325,72	6,02	040°37'19"
539	260,85	-2321,80	30,10	135°15'21"
540	239,47	-2300,61	1,15	148°05'59"
541	238,49	-2300,00	5,49	137°48'13"
542	234,42	-2296,31	4,32	142°42'22"
543	230,98	-2293,69	6,88	113°01'25"
544	228,29	-2287,36	27,29	118°51'24"

№	X	Y	Длина, м	Дирекционный угол
545	215,12	-2263,46	64,32	129°40'57"
546	174,05	-2213,96	69,61	125°05'6"
547	134,04	-2157,00	7,21	115°38'38"
548	130,92	-2150,50	4,02	127°12'18"
549	128,49	-2147,30	3,05	100°27'26"
550	127,94	-2144,30	3,19	115°45'50"
551	126,55	-2141,43	1,03	045°47'5"
552	127,27	-2140,69	2,57	033°15'41"
553	129,42	-2139,28	19,45	036°48'18"
554	144,99	-2127,63	21,92	030°07'15"
555	163,95	-2116,63	6,10	033°15'12"
556	169,05	-2113,28	16,23	033°15'41"
557	182,62	-2104,38	48,58	034°12'31"
558	222,80	-2077,07	6,68	033°45'41"
559	228,35	-2073,36	1,24	122°09'8"
560	227,69	-2072,31	13,02	033°22'22"
561	238,56	-2065,15	0,90	302°48'41"
562	239,05	-2065,91	17,53	034°52'8"
563	253,43	-2055,89	15,83	304°50'5"
564	262,47	-2068,88	16,28	330°46'28"
565	276,68	-2076,83	59,95	309°23'18"
566	314,72	-2123,16	66,79	306°14'12"
567	354,20	-2177,03	8,09	340°34'47"
568	361,83	-2179,72	20,43	008°09'43"
569	382,05	-2176,82	23,86	344°29'45"
570	405,04	-2183,20	8,43	344°29'45"
571	413,16	-2185,45	49,75	314°47'18"
572	448,21	-2220,76	53,18	228°59'44"
573	413,32	-2260,89	38,57	245°43'15"
574	397,46	-2296,05	6,00	335°41'54"
575	402,93	-2298,52	37,69	065°43'10"
576	418,43	-2264,16	43,52	048°59'51"
577	446,98	-2231,32	2,65	076°13'35"
578	447,61	-2228,75	0,40	043°59'42"
579	447,90	-2228,47	2,73	023°33'26"
580	450,40	-2227,38	3,12	048°54'2"
581	452,45	-2225,03	7,05	314°49'39"
582	457,42	-2230,03	85,20	311°58'50"
583	514,41	-2293,37	4,06	311°58'50"
584	517,13	-2296,39	28,18	305°59'29"
585	533,69	-2319,19	64,89	309°05'44"
586	574,61	-2369,55	47,24	301°32'24"
587	599,32	-2409,81	28,33	291°53'2"
588	609,88	-2436,10	44,10	287°11'9"

№	X	Y	Длина, м	Дирекционный угол
589	622,91	-2478,23	52,02	296°53'42"
590	646,44	-2524,62	43,93	304°10'55"
591	671,12	-2560,96	3,43	306°20'5"
592	673,15	-2563,72	0,79	029°28'33"
593	673,84	-2563,33	4,02	299°26'15"
594	675,82	-2566,83	1,07	299°26'15"
595	676,34	-2567,76	0,17	208°04'21"
596	676,19	-2567,84	138,04	306°24'24"
597	758,12	-2678,94	4,74	333°00'8"
598	762,34	-2681,09	33,91	306°43'41"
599	782,62	-2708,27	2,50	308°50'19"
600	784,19	-2710,22	4,99	221°25'25"
601	780,45	-2713,52	2,06	218°05'41"
602	778,83	-2714,79	5,95	309°57'13"
603	782,65	-2719,35	6,91	040°00'27"
604	787,94	-2714,91	46,31	308°40'45"
605	816,88	-2751,06	45,14	304°20'54"
606	842,35	-2788,33	5,16	305°22'58"
607	845,34	-2792,54	3,10	216°21'11"
608	842,84	-2794,38	6,01	306°28'9"
609	846,41	-2799,21	3,00	036°26'57"
610	848,82	-2797,43	28,65	305°24'35"
611	865,42	-2820,78	9,79	312°41'36"
612	872,06	-2827,98	24,29	312°41'36"
613	888,53	-2845,83	67,23	313°15'8"
614	934,60	-2894,80	4,56	339°44'17"
615	938,88	-2896,38	45,81	314°38'46"
616	971,07	-2928,97	7,42	312°48'51"
617	976,11	-2934,41	1,01	222°59'51"
618	975,37	-2935,10	6,00	312°50'20"
619	979,45	-2939,50	1,01	042°59'51"
620	980,19	-2938,81	70,01	312°47'20"
621	1027,75	-2990,19	18,29	312°14'22"
622	1040,04	-3003,73	53,51	312°14'22"
623	1076,01	-3043,34	39,61	311°31'49"
624	1102,27	-3072,99	19,02	307°25'5"
625	1113,83	-3088,10	52,65	302°18'27"
626	1141,97	-3132,60	1,97	033°51'4"
627	1143,61	-3131,50	1,44	306°30'42"
628	1144,47	-3132,66	9,43	306°30'42"
629	1150,08	-3140,24	2,77	214°05'32"
630	1147,79	-3141,79	126,08	302°18'28"
631	1215,18	-3248,35	73,74	302°18'28"
632	1254,59	-3310,68	20,56	312°04'57"

№	X	Y	Длина, м	Дирекционный угол
633	1268,37	-3325,94	15,04	034°35'56"
634	1280,75	-3317,40	0,29	305°18'40"
635	1280,92	-3317,64	6,00	034°32'17"
636	1285,86	-3314,24	0,32	124°41'43"
637	1285,68	-3313,98	24,71	034°37'45"
638	1306,01	-3299,94	0,49	302°22'50"
639	1306,27	-3300,35	6,00	032°12'28"
640	1311,35	-3297,15	0,74	122°49'43"
641	1310,95	-3296,53	27,13	034°38'21"
642	1333,27	-3281,11	0,46	304°22'49"
643	1333,53	-3281,49	6,00	034°57'39"
644	1338,45	-3278,05	0,43	125°32'16"
645	1338,20	-3277,70	64,64	034°38'21"
646	1391,38	-3240,96	0,21	299°03'17"
647	1391,48	-3241,14	6,01	031°31'12"
648	1396,60	-3238,00	0,54	121°19'43"
649	1396,32	-3237,54	19,92	034°37'53"
650	1412,71	-3226,22	1,57	301°57'60"
651	1413,54	-3227,55	6,00	031°59'43"
652	1418,63	-3224,37	1,85	121°42'33"
653	1417,66	-3222,80	8,12	034°40'6"
654	1424,34	-3218,18	6,13	302°31'2"
655	1427,64	-3223,35	93,32	302°31'2"
656	1477,80	-3302,04	74,78	037°00'17"
657	1537,52	-3257,03	14,25	060°32'22"
658	1544,53	-3244,62	29,64	068°33'1"
659	1555,37	-3217,03	0,09	122°00'19"
660	1555,32	-3216,95	7,11	071°07'55"
661	1557,62	-3210,22	20,42	069°34'7"
662	1564,75	-3191,08	1,05	021°54'11"
663	1565,72	-3190,69	6,96	068°35'46"
664	1568,26	-3184,21	1,78	040°40'16"
665	1569,61	-3183,05	5,76	305°31'35"
666	1572,96	-3187,74	0,12	305°31'35"
667	1573,03	-3187,84	0,59	035°18'40"
668	1573,51	-3187,50	12,96	305°17'46"
669	1581,00	-3198,08	6,97	318°08'28"
670	1586,19	-3202,73	1,97	302°57'46"
671	1587,26	-3204,38	1,07	017°25'5"
672	1588,28	-3204,06	22,06	303°10'43"
673	1600,35	-3222,52	1,10	210°31'6"
674	1599,40	-3223,08	5,99	302°59'59"
675	1602,66	-3228,10	9,77	279°32'57"
676	1604,28	-3237,73	8,95	301°09'1"

№	X	Y	Длина, м	Дирекционный угол
677	1608,91	-3245,39	34,77	302°19'24"
678	1627,50	-3274,77	2,05	210°26'14"
679	1625,73	-3275,81	7,46	301°57'53"
680	1629,68	-3282,14	1,36	032°59'19"
681	1630,82	-3281,40	0,81	302°54'19"
682	1631,26	-3282,08	33,91	032°50'31"
683	1659,75	-3263,69	31,69	081°49'8"
684	1664,26	-3232,32	30,35	068°03'30"
685	1675,60	-3204,17	19,66	055°02'55"
686	1686,86	-3188,06	20,86	054°07'49"
1	1699,08	-3171,16	6,00	144°05'6"
687	445,91	-1737,91	49,49	139°42'14"
688	408,16	-1705,90	32,28	147°16'47"
689	381,00	-1688,45	14,08	165°36'31"
690	367,36	-1684,95	99,57	128°06'9"
691	305,92	-1606,60	5,34	121°13'16"
692	303,15	-1602,03	4,60	211°34'59"
693	299,23	-1604,44	26,25	205°09'33"
694	275,47	-1615,60	15,83	156°01'35"
695	261,01	-1609,17	33,63	217°50'15"
696	234,45	-1629,80	18,41	137°14'42"
697	220,93	-1617,30	32,91	125°52'39"
698	201,64	-1590,63	29,22	144°26'39"
699	177,87	-1573,64	27,22	114°18'54"
700	166,66	-1548,83	9,62	153°10'6"
701	158,08	-1544,49	8,51	187°42'5"
702	149,65	-1545,63	3,88	198°00'53"
703	145,96	-1546,83	13,96	204°00'45"
704	133,21	-1552,51	22,27	178°35'5"
705	110,95	-1551,96	33,35	267°41'49"
706	109,61	-1585,28	3,51	194°52'6"
707	106,22	-1586,18	21,13	323°52'23"
708	123,29	-1598,64	1,90	338°25'20"
709	125,06	-1599,34	0,87	248°26'35"
710	124,74	-1600,15	19,30	339°06'50"
711	142,77	-1607,03	0,61	068°53'43"
712	142,99	-1606,46	32,51	338°20'10"
713	173,20	-1618,46	43,70	305°17'38"
714	198,45	-1654,13	38,60	281°49'31"
715	206,36	-1691,91	41,00	336°46'26"
716	244,04	-1708,08	2,42	248°25'6"
717	243,15	-1710,33	5,91	337°43'50"
718	248,62	-1712,57	2,31	067°52'34"
719	249,49	-1710,43	7,03	336°47'27"

№	X	Y	Длина, м	Дирекционный угол
720	255,95	-1713,20	74,17	322°37'35"
721	314,89	-1758,22	47,95	321°48'31"
722	352,58	-1787,87	42,39	326°15'54"
723	387,83	-1811,41	22,93	320°33'21"
724	405,54	-1825,98	7,70	333°48'3"
725	412,45	-1829,38	97,40	069°54'26"
687	445,91	-1737,91	49,49	139°42'14"
726	187,70	-1938,31	24,31	140°44'38"
727	168,88	-1922,93	19,16	130°43'28"
728	156,38	-1908,41	41,32	122°33'34"
729	134,14	-1873,58	2,87	210°51'39"
730	131,68	-1875,05	6,00	120°47'60"
731	128,61	-1869,90	2,68	030°57'50"
732	130,91	-1868,52	44,61	122°34'43"
733	106,89	-1830,93	0,06	210°57'50"
734	106,84	-1830,96	5,99	122°56'52"
735	103,58	-1825,93	0,11	033°41'24"
736	103,67	-1825,87	35,79	122°33'43"
737	84,41	-1795,71	79,31	121°31'3"
738	42,95	-1728,10	8,18	203°29'35"
739	35,45	-1731,36	4,48	224°11'8"
740	32,24	-1734,48	9,40	225°15'31"
741	25,62	-1741,16	1,37	132°55'22"
742	24,69	-1740,16	6,36	223°01'30"
743	20,04	-1744,50	1,62	299°34'10"
744	20,84	-1745,91	47,04	224°53'17"
745	-12,49	-1779,11	3,18	314°06'25"
746	-10,28	-1781,39	6,00	224°03'15"
747	-14,59	-1785,56	3,09	134°04'56"
748	-16,74	-1783,34	7,93	224°53'52"
749	-22,36	-1788,94	91,34	300°07'29"
750	23,48	-1867,94	38,36	212°34'3"
751	-8,85	-1888,59	4,30	292°16'17"
752	-7,22	-1892,57	0,97	208°25'16"
753	-8,07	-1893,03	12,58	296°37'34"
754	-2,43	-1904,28	13,57	292°15'22"
755	2,71	-1916,84	30,06	299°02'17"
756	17,30	-1943,12	1,22	028°27'37"
757	18,37	-1942,54	6,01	298°18'49"
758	21,22	-1947,83	1,14	208°22'9"
759	20,22	-1948,37	2,65	299°04'32"
760	21,51	-1950,69	61,96	298°41'43"
761	51,26	-2005,04	21,31	033°39'10"
762	69,00	-1993,23	2,80	059°19'0"

№	X	Y	Длина, м	Дирекционный угол
763	70,43	-1990,82	19,49	031°53'47"
764	86,98	-1980,52	13,95	011°02'10"
765	100,67	-1977,85	59,11	021°07'16"
766	155,81	-1956,55	1,88	112°52'41"
767	155,08	-1954,82	5,99	023°11'10"
768	160,59	-1952,46	2,09	293°07'35"
769	161,41	-1954,38	7,97	021°07'13"
770	168,84	-1951,51	7,94	033°51'11"
771	175,43	-1947,09	15,09	035°35'10"
726	187,70	-1938,31	24,31	140°44'38"
772	254,41	-1975,95	0,82	106°13'56"
773	254,18	-1975,16	8,13	203°19'8"
774	246,71	-1978,38	63,38	141°33'58"
775	197,06	-1938,98	22,40	215°37'37"
776	178,85	-1952,03	8,70	213°47'59"
777	171,62	-1956,87	22,45	201°07'25"
778	150,68	-1964,96	1,88	293°09'31"
779	151,42	-1966,69	6,00	203°08'54"
780	145,90	-1969,05	2,09	113°07'35"
781	145,08	-1967,13	45,83	201°06'59"
782	102,33	-1983,64	14,77	191°02'37"
783	87,83	-1986,47	13,27	208°44'54"
784	76,20	-1992,85	5,37	239°19'44"
785	73,46	-1997,47	23,57	213°38'59"
786	53,84	-2010,53	40,40	303°44'14"
787	76,28	-2044,13	47,14	295°53'47"
788	96,87	-2086,54	53,37	298°51'38"
789	122,63	-2133,28	2,93	295°41'25"
790	123,90	-2135,92	22,21	036°49'6"
791	141,68	-2122,61	27,20	030°06'11"
792	165,21	-2108,97	65,59	034°12'48"
793	219,45	-2072,09	6,78	033°45'37"
794	225,09	-2068,32	30,36	034°51'27"
795	250,00	-2050,97	13,76	124°50'43"
796	242,14	-2039,68	64,90	079°06'8"
772	254,41	-1975,95	0,82	106°13'56"
797	821,32	-2372,34	15,49	154°19'42"
798	807,36	-2365,63	2,36	139°58'38"
799	805,55	-2364,11	0,58	244°19'23"
800	805,30	-2364,63	2,75	154°33'17"
801	802,82	-2363,45	61,39	147°58'47"
802	750,77	-2330,90	29,34	144°49'32"
803	726,79	-2314,00	1,76	071°46'16"
804	727,34	-2312,33	3,51	140°32'59"

№	X	Y	Длина, м	Дирекционный угол
805	724,63	-2310,10	1,95	235°14'56"
806	723,52	-2311,70	24,19	144°50'42"
807	703,74	-2297,77	72,87	135°12'1"
808	652,03	-2246,42	13,78	138°37'7"
809	641,69	-2237,31	0,28	059°44'37"
810	641,83	-2237,07	1,38	150°06'4"
811	640,63	-2236,38	22,77	138°37'55"
812	623,54	-2221,33	150,67	131°00'4"
813	524,69	-2107,62	6,48	232°39'9"
814	520,76	-2112,77	2,18	243°54'16"
815	519,80	-2114,73	6,91	237°24'51"
816	516,08	-2120,55	20,75	233°36'18"
817	503,77	-2137,25	32,49	233°19'14"
818	484,36	-2163,31	1,81	230°09'14"
819	483,20	-2164,70	0,52	196°41'57"
820	482,70	-2164,85	13,66	295°33'6"
821	488,59	-2177,17	16,66	327°07'50"
822	502,58	-2186,21	22,95	312°04'8"
823	517,96	-2203,25	0,30	223°40'4"
824	517,74	-2203,46	16,31	314°24'13"
825	529,15	-2215,11	47,62	312°35'30"
826	561,38	-2250,17	14,79	316°55'6"
827	572,18	-2260,27	11,62	312°54'26"
828	580,09	-2268,78	5,21	221°39'7"
829	576,20	-2272,24	26,14	136°55'21"
830	557,11	-2254,39	30,42	132°28'8"
831	536,57	-2231,95	3,86	129°57'27"
832	534,09	-2228,99	14,77	133°06'23"
833	524,00	-2218,21	37,35	132°28'19"
834	498,78	-2190,66	17,54	147°51'34"
835	483,93	-2181,33	16,32	115°33'36"
836	476,89	-2166,61	17,86	196°47'29"
837	459,79	-2171,77	1,14	210°37'7"
838	458,81	-2172,35	0,91	126°59'43"
839	458,26	-2171,62	5,73	219°49'52"
840	453,86	-2175,29	17,42	210°42'56"
841	438,88	-2184,19	15,07	173°24'28"
842	423,91	-2182,46	3,79	215°32'16"
843	420,83	-2184,66	36,68	314°47'24"
844	446,67	-2210,69	2,56	046°34'56"
845	448,43	-2208,83	5,99	316°41'26"
846	452,79	-2212,94	2,76	226°45'45"
847	450,90	-2214,95	15,44	314°47'24"
848	461,78	-2225,91	47,20	311°58'38"

№	X	Y	Длина, м	Дирекционный угол
849	493,35	-2261,00	0,25	041°49'13"
850	493,54	-2260,83	6,00	312°42'14"
851	497,61	-2265,24	0,33	222°30'38"
852	497,37	-2265,46	36,52	311°58'53"
853	521,80	-2292,61	28,33	305°59'46"
854	538,45	-2315,53	12,68	309°04'35"
855	546,44	-2325,37	6,47	041°10'39"
856	551,31	-2321,11	6,00	311°12'46"
857	555,26	-2325,62	6,69	221°14'32"
858	550,23	-2330,03	32,00	309°06'6"
859	570,41	-2354,86	6,47	041°10'39"
860	575,28	-2350,60	6,00	311°12'46"
861	579,23	-2355,11	6,69	221°14'32"
862	574,20	-2359,52	8,44	309°05'2"
863	579,52	-2366,07	40,09	301°31'30"
864	600,48	-2400,24	6,24	032°02'4"
865	605,77	-2396,93	5,99	302°02'45"
866	608,95	-2402,01	6,29	212°04'23"
867	603,62	-2405,35	2,06	301°32'5"
868	604,70	-2407,11	29,08	291°53'21"
869	615,54	-2434,09	1,77	287°06'10"
870	616,06	-2435,78	6,19	021°55'18"
871	621,80	-2433,47	6,00	291°54'28"
872	624,04	-2439,04	6,68	201°52'52"
873	617,84	-2441,53	28,63	287°11'17"
874	626,30	-2468,88	0,85	287°09'9"
875	626,55	-2469,69	11,77	020°04'59"
876	637,60	-2465,65	24,51	031°32'13"
877	658,49	-2452,83	19,63	024°45'2"
878	676,32	-2444,61	44,92	002°43'4"
879	721,19	-2442,48	9,09	011°32'41"
880	730,10	-2440,66	0,50	292°26'34"
881	730,29	-2441,12	2,70	021°59'55"
882	732,79	-2440,11	24,41	011°34'54"
883	756,70	-2435,21	21,97	018°39'27"
884	777,52	-2428,18	20,03	039°54'56"
885	792,88	-2415,33	51,55	056°30'48"
797	821,32	-2372,34	15,49	154°19'42"
886	1112,84	-2770,34	8,31	131°08'49"
887	1107,37	-2764,08	2,45	078°13'54"
888	1107,87	-2761,68	4,11	125°41'59"
889	1105,47	-2758,34	19,87	101°12'9"
890	1101,61	-2738,85	162,02	134°17'41"
891	988,46	-2622,88	143,16	135°19'11"

№	X	Y	Длина, м	Дирекционный угол
892	886,67	-2522,22	136,93	135°56'49"
893	788,26	-2427,01	10,11	219°56'36"
894	780,51	-2433,50	23,47	198°39'32"
895	758,27	-2441,01	37,09	191°35'19"
896	721,94	-2448,46	44,22	182°42'33"
897	677,77	-2450,55	18,11	204°44'23"
898	661,32	-2458,13	24,75	211°33'5"
899	640,23	-2471,08	12,68	200°03'51"
900	628,32	-2475,43	0,57	287°28'29"
901	628,49	-2475,97	44,13	296°53'25"
902	648,45	-2515,33	3,96	032°19'38"
903	651,80	-2513,21	6,00	302°20'22"
904	655,01	-2518,28	4,54	212°23'37"
905	651,18	-2520,71	0,97	297°05'44"
906	651,62	-2521,57	43,43	304°10'49"
907	676,02	-2557,50	6,41	306°26'28"
908	679,83	-2562,66	4,90	034°41'43"
909	683,86	-2559,87	5,99	304°40'16"
910	687,27	-2564,80	4,72	214°44'1"
911	683,39	-2567,49	41,04	306°23'53"
912	707,74	-2600,52	5,58	034°07'2"
913	712,36	-2597,39	6,00	304°11'37"
914	715,73	-2602,35	5,34	214°09'58"
915	711,31	-2605,35	37,72	306°24'29"
916	733,70	-2635,71	5,86	038°54'15"
917	738,26	-2632,03	6,00	308°54'48"
918	742,03	-2636,70	6,13	218°54'29"
919	737,26	-2640,55	33,75	306°24'29"
920	757,29	-2667,71	5,35	035°42'44"
921	761,63	-2664,59	5,99	305°50'16"
922	765,14	-2669,45	5,28	215°49'40"
923	760,86	-2672,54	2,11	306°19'37"
924	762,11	-2674,24	4,71	333°06'31"
925	766,31	-2676,37	35,22	306°43'25"
926	787,37	-2704,60	4,42	308°39'35"
927	790,13	-2708,05	3,39	038°39'35"
928	792,78	-2705,93	6,00	308°42'16"
929	796,53	-2710,61	3,39	218°39'35"
930	793,88	-2712,73	37,94	308°40'35"
931	817,59	-2742,35	3,60	036°25'29"
932	820,49	-2740,21	6,00	306°31'34"
933	824,06	-2745,03	3,38	216°27'48"
934	821,34	-2747,04	0,58	308°39'35"
935	821,70	-2747,49	45,32	304°21'48"

№	X	Y	Длина, м	Дирекционный угол
936	847,28	-2784,90	7,45	305°19'56"
937	851,59	-2790,98	5,26	034°32'12"
938	855,92	-2788,00	6,01	304°29'2"
939	859,32	-2792,95	5,16	214°29'29"
940	855,07	-2795,87	25,92	305°24'24"
941	870,09	-2817,00	29,57	312°42'42"
942	890,15	-2838,73	4,50	042°17'58"
943	893,48	-2835,70	3,95	312°07'38"
944	896,13	-2838,63	1,16	222°12'26"
945	895,27	-2839,41	2,05	311°50'31"
946	896,64	-2840,94	3,26	222°15'43"
947	894,23	-2843,13	60,41	313°14'57"
948	935,62	-2887,13	49,35	036°08'52"
949	975,47	-2858,02	95,85	034°23'35"
950	1054,56	-2803,88	10,12	030°40'20"
951	1063,26	-2798,72	0,07	303°41'24"
952	1063,30	-2798,78	7,14	025°59'28"
953	1069,72	-2795,65	0,66	111°09'41"
954	1069,48	-2795,03	14,16	030°42'50"
955	1081,65	-2787,80	35,74	029°14'24"
886	1112,84	-2770,34	8,31	131°08'49"
956	1190,88	-2872,46	4,33	092°14'54"
957	1190,71	-2868,13	2,71	183°48'51"
958	1188,01	-2868,31	20,78	121°20'31"
959	1177,20	-2850,56	3,41	132°51'41"
960	1174,88	-2848,06	30,92	122°57'37"
961	1158,06	-2822,12	62,62	131°08'3"
962	1116,87	-2774,96	32,03	209°14'45"
963	1088,92	-2790,61	3,95	303°31'44"
964	1091,10	-2793,90	6,00	213°30'16"
965	1086,10	-2797,21	4,37	123°37'2"
966	1083,68	-2793,57	30,11	210°42'45"
967	1057,79	-2808,95	7,56	214°23'1"
968	1051,55	-2813,22	4,57	303°35'9"
969	1054,08	-2817,03	6,00	213°35'3"
970	1049,08	-2820,35	4,49	123°32'54"
971	1046,60	-2816,61	24,63	214°22'49"
972	1026,27	-2830,52	2,83	303°38'2"
973	1027,84	-2832,88	6,00	213°35'3"
974	1022,84	-2836,20	2,75	123°34'28"
975	1021,32	-2833,91	43,13	214°23'25"
976	985,73	-2858,27	4,57	303°35'9"
977	988,26	-2862,08	5,99	213°38'13"
978	983,27	-2865,40	4,49	123°39'17"

№	X	Y	Длина, м	Дирекционный угол
979	980,78	-2861,66	2,23	214°24'10"
980	978,94	-2862,92	47,13	216°08'43"
981	940,88	-2890,72	1,42	339°46'31"
982	942,21	-2891,21	42,00	314°39'10"
983	971,73	-2921,09	1,29	043°26'6"
984	972,67	-2920,20	6,01	313°18'48"
985	976,79	-2924,57	1,19	222°57'17"
986	975,92	-2925,38	60,73	312°47'52"
987	1017,18	-2969,94	0,73	043°19'54"
988	1017,71	-2969,44	6,01	313°18'48"
989	1021,83	-2973,81	0,78	222°55'3"
990	1021,26	-2974,34	16,08	312°48'29"
991	1032,19	-2986,14	0,13	308°39'35"
992	1032,27	-2986,24	48,58	034°49'54"
993	1072,15	-2958,49	3,87	126°29'5"
994	1069,85	-2955,38	4,28	036°26'28"
995	1073,29	-2952,84	0,51	307°46'32"
996	1073,60	-2953,24	1,72	036°00'10"
997	1074,99	-2952,23	3,52	306°26'47"
998	1077,08	-2955,06	39,23	034°50'11"
999	1109,28	-2932,65	0,43	035°32'16"
1000	1109,63	-2932,40	3,27	126°33'18"
1001	1107,68	-2929,77	6,00	036°23'33"
1002	1112,51	-2926,21	3,35	306°23'30"
1003	1114,50	-2928,91	25,45	035°39'48"
1004	1135,18	-2914,07	2,02	126°21'37"
1005	1133,98	-2912,44	6,00	036°23'33"
1006	1138,81	-2908,88	2,10	306°29'18"
1007	1140,06	-2910,57	27,43	035°39'15"
1008	1162,35	-2894,58	8,28	037°47'2"
1009	1168,89	-2889,51	2,51	126°24'48"
1010	1167,40	-2887,49	6,00	036°23'33"
1011	1172,23	-2883,93	2,37	306°34'45"
1012	1173,64	-2885,83	21,82	037°47'40"
956	1190,88	-2872,46	4,33	092°14'54"
1013	1278,10	-2980,39	12,77	097°28'12"
1014	1276,44	-2967,73	82,59	123°43'8"
1015	1230,59	-2899,03	8,19	086°17'18"
1016	1231,12	-2890,86	7,52	124°29'34"
1017	1226,86	-2884,66	1,00	035°16'21"
1018	1227,68	-2884,08	6,25	124°34'45"
1019	1224,13	-2878,93	1,00	214°48'14"
1020	1223,31	-2879,50	0,96	124°50'45"
1021	1222,76	-2878,71	7,24	165°41'43"

№	X	Y	Длина, м	Дирекционный угол
1022	1215,74	-2876,92	12,17	124°55'49"
1023	1208,77	-2866,94	12,10	183°47'31"
1024	1196,70	-2867,74	7,59	272°11'28"
1025	1196,99	-2875,32	12,47	217°47'54"
1026	1187,14	-2882,96	4,92	305°04'40"
1027	1189,97	-2886,99	6,00	214°57'39"
1028	1185,05	-2890,43	4,63	125°03'47"
1029	1182,39	-2886,64	20,81	217°46'42"
1030	1165,94	-2899,39	25,87	215°39'22"
1031	1144,92	-2914,47	1,53	304°18'54"
1032	1145,78	-2915,73	6,00	214°16'21"
1033	1140,82	-2919,11	1,38	124°22'49"
1034	1140,04	-2917,97	33,60	215°38'55"
1035	1112,74	-2937,55	9,12	214°49'20"
1036	1105,25	-2942,76	2,28	304°06'28"
1037	1106,53	-2944,65	6,00	214°03'39"
1038	1101,56	-2948,01	2,20	124°16'2"
1039	1100,32	-2946,19	77,97	214°50'8"
1040	1036,32	-2990,73	33,41	311°58'46"
1041	1058,67	-3015,57	0,19	214°30'31"
1042	1058,51	-3015,68	6,28	313°42'35"
1043	1062,85	-3020,22	23,98	311°59'27"
1044	1078,89	-3038,04	0,74	041°41'53"
1045	1079,44	-3037,55	1,48	313°37'46"
1046	1080,46	-3038,62	1,18	041°33'9"
1047	1081,34	-3037,84	4,54	311°14'43"
1048	1084,33	-3041,25	1,90	221°09'27"
1049	1082,90	-3042,50	35,86	311°59'35"
1050	1106,89	-3069,15	19,54	307°24'34"
1051	1118,76	-3084,67	3,17	302°23'17"
1052	1120,46	-3087,35	8,36	033°28'51"
1053	1127,43	-3082,74	4,55	035°47'12"
1054	1131,12	-3080,08	30,95	037°05'45"
1055	1155,81	-3061,41	20,28	029°11'41"
1056	1173,51	-3051,52	1,49	124°19'49"
1057	1172,67	-3050,29	6,00	034°32'17"
1058	1177,61	-3046,89	2,05	304°27'55"
1059	1178,77	-3048,58	0,63	029°24'26"
1060	1179,32	-3048,27	31,11	035°11'50"
1061	1204,74	-3030,34	0,72	124°47'46"
1062	1204,33	-3029,75	6,01	034°29'2"
1063	1209,28	-3026,35	0,65	303°41'24"
1064	1209,64	-3026,89	31,55	035°11'29"
1065	1235,42	-3008,71	0,73	124°20'46"

№	X	Y	Длина, м	Дирекционный угол
1066	1235,01	-3008,11	6,01	034°29'2"
1067	1239,96	-3004,71	0,65	303°41'24"
1068	1240,32	-3005,25	17,14	035°11'31"
1069	1254,33	-2995,37	28,10	032°13'10"
1013	1278,10	-2980,39	12,77	097°28'12"
1070	1352,46	-3096,32	12,49	118°43'13"
1071	1346,46	-3085,37	96,67	121°56'26"
1072	1295,32	-3003,34	7,10	144°13'40"
1073	1289,56	-2999,19	16,02	122°15'6"
1074	1281,01	-2985,64	7,68	212°16'56"
1075	1274,52	-2989,74	2,01	304°38'27"
1076	1275,66	-2991,39	6,01	214°29'2"
1077	1270,71	-2994,79	2,24	124°28'9"
1078	1269,44	-2992,94	13,93	212°14'27"
1079	1257,66	-3000,37	25,76	215°11'0"
1080	1236,61	-3015,21	2,06	304°32'14"
1081	1237,78	-3016,91	6,00	214°32'17"
1082	1232,84	-3020,31	1,99	124°34'4"
1083	1231,71	-3018,67	48,27	215°11'29"
1084	1192,26	-3046,49	0,49	304°59'31"
1085	1192,54	-3046,89	6,01	214°29'2"
1086	1187,59	-3050,29	0,42	123°18'38"
1087	1187,36	-3049,94	5,93	215°14'44"
1088	1182,52	-3053,36	26,83	209°12'7"
1089	1159,10	-3066,45	30,68	217°04'45"
1090	1134,62	-3084,95	13,26	214°20'14"
1091	1123,67	-3092,43	30,43	302°18'3"
1092	1139,93	-3118,15	3,01	033°54'4"
1093	1142,43	-3116,47	6,00	303°55'42"
1094	1145,78	-3121,45	3,18	213°50'24"
1095	1143,14	-3123,22	55,48	302°18'55"
1096	1172,80	-3170,11	2,54	033°45'10"
1097	1174,91	-3168,70	6,00	303°50'57"
1098	1178,25	-3173,68	2,70	213°59'3"
1099	1176,01	-3175,19	35,40	302°18'26"
1100	1194,93	-3205,11	51,52	034°38'2"
1101	1237,32	-3175,83	3,88	124°23'12"
1102	1235,13	-3172,63	6,00	034°24'19"
1103	1240,08	-3169,24	3,86	304°25'55"
1104	1242,26	-3172,42	72,32	034°37'50"
1105	1301,77	-3131,32	3,62	124°39'19"
1106	1299,71	-3128,34	6,00	034°37'0"
1107	1304,65	-3124,93	3,62	304°39'19"
1108	1306,71	-3127,91	55,60	034°37'29"

№	X	Y	Длина, м	Дирекционный угол
1070	1352,46	-3096,32	12,49	118°43'13"
1109	1420,42	-3213,60	16,27	120°30'17"
1110	1412,16	-3199,58	3,15	213°20'12"
1111	1409,53	-3201,31	6,00	123°22'20"
1112	1406,23	-3196,30	3,46	033°19'21"
1113	1409,12	-3194,40	44,23	120°30'6"
1114	1386,67	-3156,29	0,72	036°33'9"
1115	1387,25	-3155,86	17,65	120°12'43"
1116	1378,37	-3140,61	0,80	210°43'8"
1117	1377,68	-3141,02	20,43	120°30'24"
1118	1367,31	-3123,42	24,87	118°43'8"
1119	1355,36	-3101,61	34,99	214°37'33"
1120	1326,57	-3121,49	0,12	120°57'50"
1121	1326,51	-3121,39	24,81	214°16'23"
1122	1306,01	-3135,36	0,27	304°17'13"
1123	1306,16	-3135,58	51,64	214°38'5"
1124	1263,67	-3164,93	11,85	212°10'28"
1125	1253,64	-3171,24	16,37	216°22'48"
1126	1240,46	-3180,95	51,43	214°37'57"
1127	1198,14	-3210,18	26,35	302°18'10"
1128	1212,22	-3232,45	2,45	032°39'3"
1129	1214,28	-3231,13	5,99	302°56'52"
1130	1217,54	-3236,16	2,52	212°59'43"
1131	1215,43	-3237,53	53,01	302°18'28"
1132	1243,76	-3282,33	2,08	032°51'3"
1133	1245,51	-3281,20	6,01	302°45'50"
1134	1248,76	-3286,25	2,13	212°43'9"
1135	1246,97	-3287,40	23,24	302°18'31"
1136	1259,39	-3307,04	14,78	312°05'38"
1137	1269,30	-3318,01	19,87	034°38'58"
1138	1285,65	-3306,71	4,22	120°38'16"
1139	1283,50	-3303,08	5,99	030°35'12"
1140	1288,66	-3300,03	3,80	300°40'46"
1141	1290,60	-3303,30	36,77	034°38'27"
1142	1320,85	-3282,40	2,10	126°29'18"
1143	1319,60	-3280,71	6,00	036°23'33"
1144	1324,43	-3277,15	2,28	306°16'2"
1145	1325,78	-3278,99	27,57	034°38'29"
1146	1348,46	-3263,32	2,86	125°01'30"
1147	1346,82	-3260,98	6,00	034°52'57"
1148	1351,74	-3257,55	2,88	304°57'34"
1149	1353,39	-3259,91	21,48	034°38'40"
1150	1371,06	-3247,70	2,99	124°38'48"
1151	1369,36	-3245,24	5,99	034°40'16"

№	X	Y	Длина, м	Дирекционный угол
1152	1374,29	-3241,83	3,00	304°48'14"
1153	1376,00	-3244,29	15,43	034°37'37"
1154	1388,70	-3235,52	2,76	121°23'25"
1155	1387,26	-3233,16	6,00	031°13'33"
1156	1392,39	-3230,05	2,40	301°22'23"
1157	1393,64	-3232,10	32,55	034°38'14"
1109	1420,42	-3213,60	16,27	120°30'17"
1158	1566,11	-3178,15	2,49	125°32'16"
1159	1564,66	-3176,12	23,53	120°20'45"
1160	1552,77	-3155,81	2,17	122°57'27"
1161	1551,59	-3153,99	0,09	032°00'19"
1162	1551,67	-3153,94	19,58	120°20'11"
1163	1541,78	-3137,04	46,95	214°38'53"
1164	1503,16	-3163,73	0,98	300°45'46"
1165	1503,66	-3164,57	6,00	210°40'8"
1166	1498,50	-3167,63	0,57	120°37'7"
1167	1498,21	-3167,14	69,07	214°38'58"
1168	1441,39	-3206,41	0,69	301°23'25"
1169	1441,75	-3207,00	6,00	211°26'19"
1170	1436,63	-3210,13	0,36	121°30'15"
1171	1436,44	-3209,82	8,70	214°39'28"
1172	1429,28	-3214,77	93,18	302°31'6"
1173	1479,37	-3293,34	67,04	037°00'12"
1174	1532,91	-3252,99	24,65	064°01'1"
1175	1543,71	-3230,83	53,87	068°45'20"
1176	1563,23	-3180,62	3,79	040°37'4"
1158	1566,11	-3178,15	2,49	125°32'16"

47:05:000000:3У1(2)

№	X	Y	Длина, м	Дирекционный угол
1179	-201,48	-2431,41	53,85	140°11'1"
1180	-242,84	-2396,93	52,97	126°00'24"
1181	-273,98	-2354,08	104,3	125°11'11"
1182	-334,08	-2268,84	47,62	033°39'12"
1183	-294,44	-2242,45	6,11	112°37'12"
1184	-296,79	-2236,81	54,95	213°39'40"
1185	-342,53	-2267,27	110,49	305°11'15"
1186	-278,86	-2357,57	53,76	306°00'39"
1187	-247,25	-2401,06	49,56	320°10'25"
1188	-209,19	-2432,80	34,67	240°17'31"
1189	-226,37	-2462,91	86,88	244°01'8"
1190	-264,43	-2541,01	64,77	239°20'12"
1191	-297,46	-2596,72	44,96	183°50'19"

№	X	Y	Длина, м	Дирекционный угол
1192	-342,32	-2599,73	15,61	183°49'8"
1193	-357,90	-2600,77	25,3	175°25'14"
1194	-383,12	-2598,75	13,56	224°06'14"
1195	-392,86	-2608,19	4,25	269°01'8"
1196	-392,93	-2612,44	6	001°48'28"
1197	-386,93	-2612,25	1,48	089°03'16"
1198	-386,91	-2610,77	8,37	044°01'56"
1199	-380,89	-2604,95	23,02	355°24'58"
1200	-357,94	-2606,79	16,06	003°49'16"
1201	-341,92	-2605,72	48,13	003°50'53"
1202	-293,90	-2602,49	68,16	059°20'15"
1203	-259,14	-2543,86	86,93	064°01'17"
1204	-221,06	-2465,71	39,5	060°16'49"

При формировании границ земельного участка границы существующих землепользований не подлежат изменению. Формирование земельных участков выполнено с учетом существующей градостроительной ситуации, фактического использования территории.

Для осуществления строительных работ сформированы части земельных участков в целях установления сервитута.

Земельный участок с кадастровым номером 47:05:0101002:60, расположенный по адресу: Ленинградская область, Подпорожский муниципальный район, Подпорожское городское поселение, г. Подпорожье, ул. Клубная, д. 12, категория земель – земли населенных пунктов, вид разрешенного использования – для индивидуального жилищного строительства, площадь – 1200 кв..м.

Часть земельного участка с кадастровым номером 47:05:0101002:60, сформирована для установления сервитута: 47:05:0101002:60/чзу1 площадью 12 кв.м.

Таблица 2 – Список координат поворотных точек формируемой части земельного участка с кадастровым номером 47:05:0101002:60

47:05:0101002:60/чзу1

№	X	Y	Длина, м	Дирекционный угол
1177	135,27	-1849,55	1,42	123°19'27"
263	134,49	-1848,36	8,37	211°37'41"
262	127,36	-1852,75	1,52	302°01'60"
1178	128,16	-1854,04	8,41	032°16'7"

Земельный участок с кадастровым номером 47:05:0101002:33, расположенный по адресу: Ленинградская область, Подпорожский муниципальный район, Подпорожское городское поселение, г. Подпорожье, ул. Северная, д. 40, категория земель – земли населенных пунктов,

вид разрешенного использования – в целях ведения образовательной деятельности университета, площадь – 14800 кв..м.

Часть земельного участка с кадастровым номером 47:05:0101002:33, сформирована для установления сервитута: 47:05:0101002:33/чзу1 площадью 28 кв.м.

Таблица 2 – Список координат поворотных точек формируемой части земельного участка с кадастровым номером 47:05:0101002:33

47:05:0101002:33/чзу1

№	X	Y	Длина, м	Дирекционный угол
397	410,16	-1893,34	4,82	144°02'2"
398	406,26	-1890,51	6,02	237°58'28"
395	403,07	-1895,61	4,4	324°04'6"
396	406,63	-1898,19	6	053°57'6"

Земельный участок с кадастровым номером 47:05:0103009:2603, расположенный по адресу: Ленинградская область, Подпорожский муниципальный район, Подпорожское городское поселение, г.Подпорожье, ул.Комсомольская, д.2-в, категория земель – земли населенных пунктов, вид разрешенного использования – для размещения здания котельной, площадь – 1640 кв..м.

Часть земельного участка с кадастровым номером 47:05:0103009:2603, сформирована для установления сервитута: 47:05:0103009:2603/чзу1 площадью 36 кв.м.

Таблица 2 – Список координат поворотных точек формируемой части земельного участка с кадастровым номером 47:05:0103009:2603

47:05:0103009:2603/чзу1

№	X	Y	Длина, м	Дирекционный угол
1197	-386,93	-2612,25	6	181°48'28"
1196	-392,93	-2612,44	6,26	269°01'8"
1205	-393,04	-2618,70	6,05	006°16'1"
1206	-387,03	-2618,04	5,79	089°03'16"

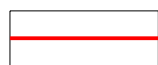
Проект планировки территории с проектом межевания в его составе, предусматривающий размещение линейного объекта:
 "Распределительный газопровод с сопутствующими сооружениями микрорайонов Новая Деревня и Ольховец Подпорожского района Ленинградской области"

Ситуационный план расположения проектируемого линейного объекта



М 1:100 000

Условные обозначения



Граница земельного участка на период строительства

Взам. инв. №	
Подпись и дата	
Инв. № подл.	

Изм.	Кол.уч.	Лист	№ док.	Подпись	Дата
Разработал		Онянова Т.А.			09.2016.
Проверил		Минин В.Г.			09.2016.

Проект планировки с проектом межевания территории

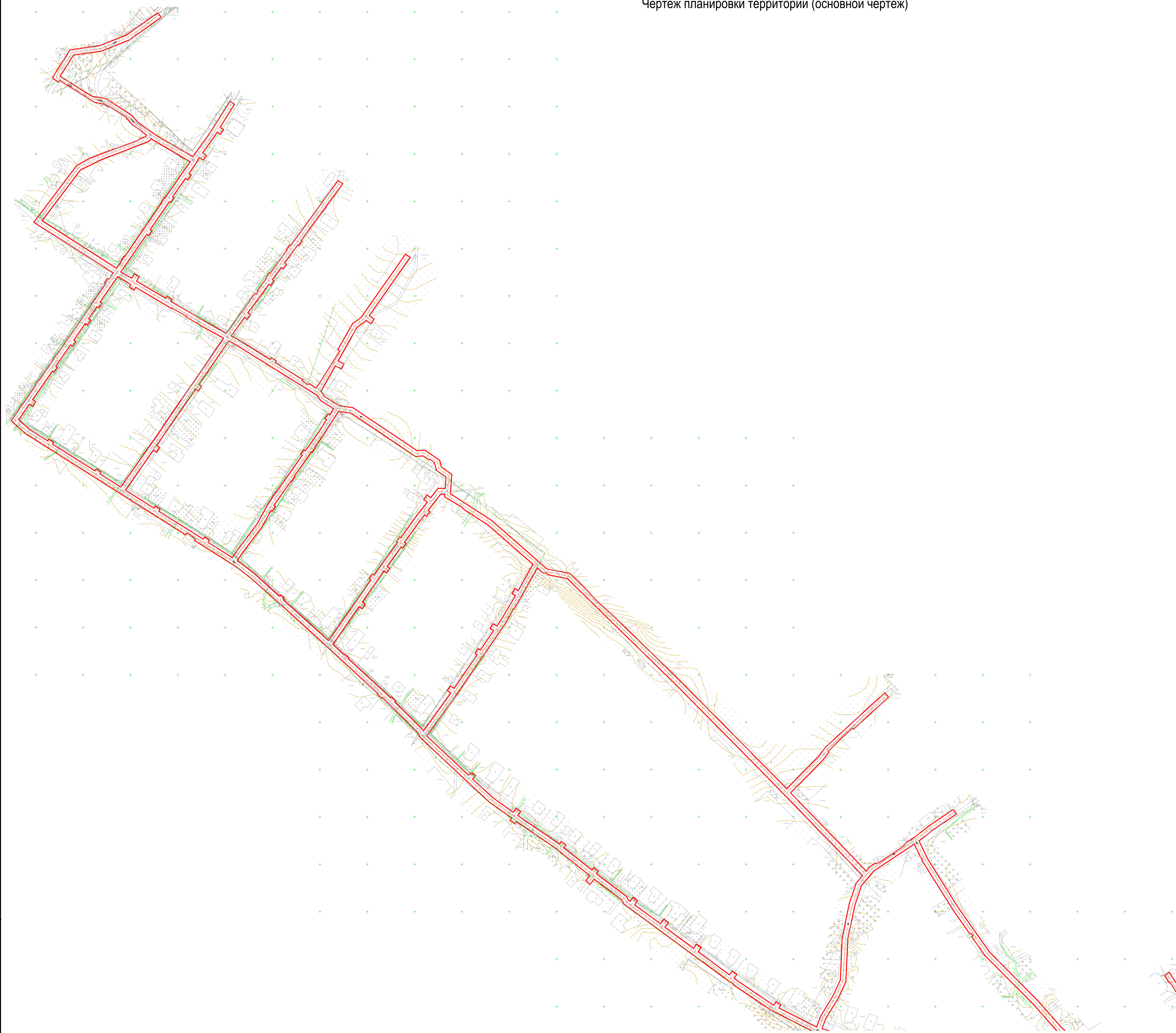
"Распределительный газопровод с сопутствующими сооружениями микрорайонов Новая Деревня и Ольховец Подпорожского района Ленинградской области"

Стадия	Лист	Листов
ПП	1	1

Ситуационный план
 расположения проектируемого
 линейного объекта

ООО
 "Земельные решения"

Проект планировки территории с проектом межевания в его составе, предусматривающий размещение линейного объекта:
 "Распределительный газопровод с сопутствующими сооружениями микрорайонов Новая Деревня и Ольховец Подпорожского района Ленинградской области"
 Чертеж планировки территории (основной чертёж)



Условные обозначения

- Граница земельного участка на период строительства
- Проектируемый газопровод
- ВЛ
- подземный кабель низкого напряжения
- подземный кабель высокого напряжения
- подземный водопровод
- подземная теплосеть
- подземный газопровод
- подземная канализация
- граница МО «Подпорожское городское поселение»
- граница кадастрового квартала
- границы земельных участков, сведения о которых содержатся в ГКН
- обозначение земельных участков, сведения о которых содержатся в ГКН
- обозначение кадастрового квартала

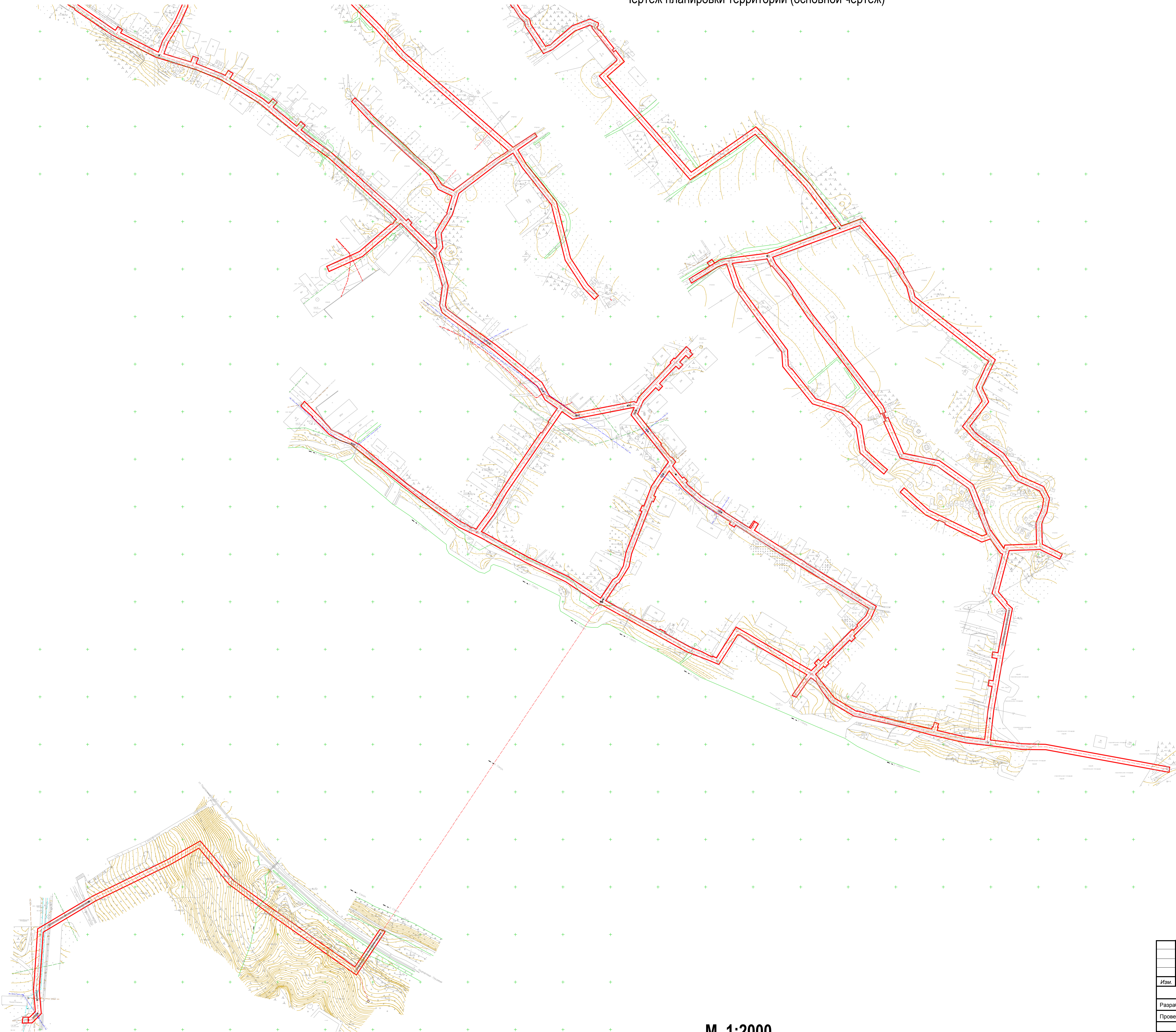
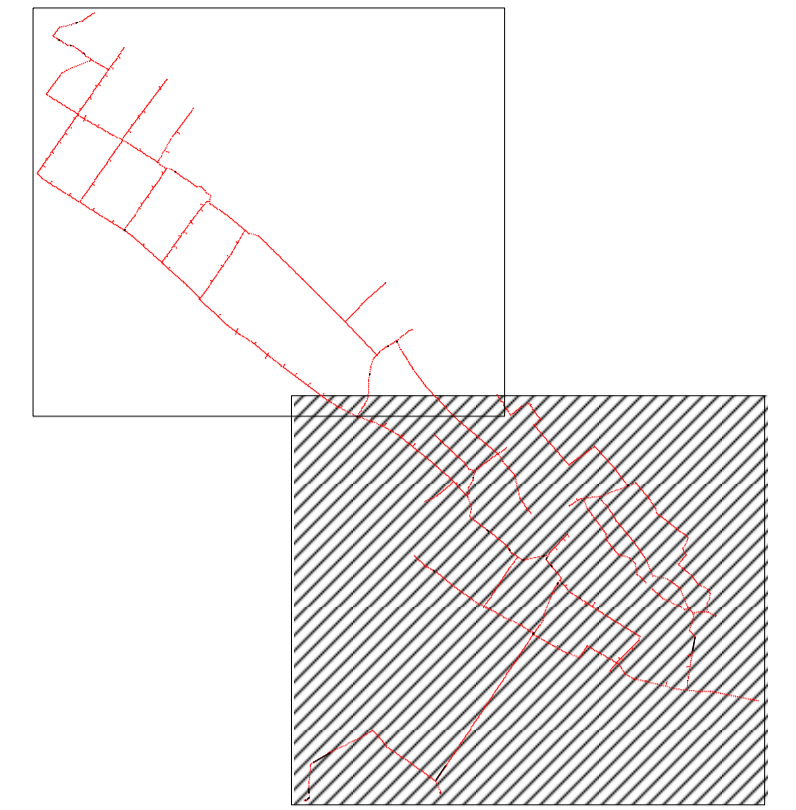
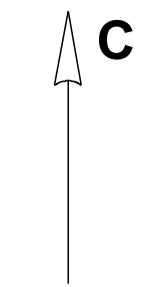
М 1:2000

Имя, № подл.
 Подпись, дата
 Взам. инв. №

Проект планировки с проектом межевания территории					
Изм.	Кол.уч.	Лист	№ док.	Подпись	Дата
Разработал	Онинова Т.А.				09.2016
Проверил	Минин В.Г.				09.2016
"Распределительный газопровод с сопутствующими сооружениями микрорайонов Новая Деревня и Ольховец Подпорожского района Ленинградской области"					
			Статус	Лист	Листов
			ПП	1	2
Чертеж планировки территории (основной чертёж)					ООО "Земельные решения"

Проект планировки территории с проектом межевания в его составе, предусматривающий размещение линейного объекта:
 "Распределительный газопровод с сопутствующими сооружениями микрорайонов Новая Деревня и Ольховец Подпорожского района Ленинградской области"
 Чертеж планировки территории (основной чертеж)

Схема расположения листов
 1:20 000



- Условные обозначения**
- Граница земельного участка на период строительства
 - Проектируемый газопровод
 - ВЛ
 - подземный кабель низкого напряжения
 - подземный кабель высокого напряжения
 - подземный водопровод
 - подземная теплотрасса
 - подземный газопровод
 - подземная канализация
 - граница МО «Подпорожское городское поселение»
 - граница кадастрового квартала
 - границы земельных участков, сведения о которых содержатся в ГКН
 - обозначение земельных участков, сведения о которых содержатся в ГКН
 - обозначение кадастрового квартала

М 1:2000

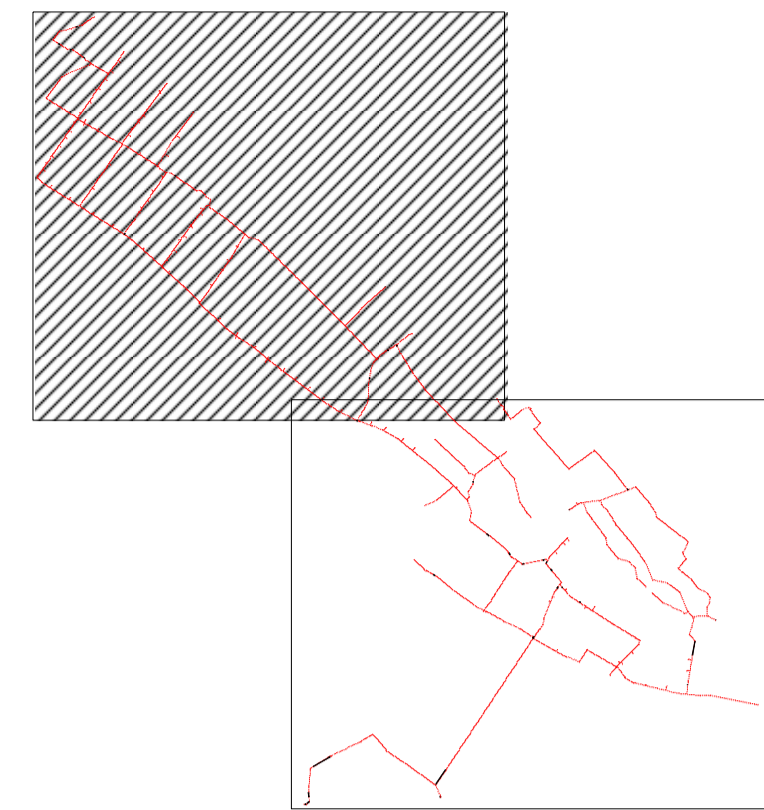
Имя файла: \...
 Имя папки: \...
 Имя листа: \...

Проект планировки с проектом межевания территории						Статус	Лист	Листов
Изм.	Кол.уч.	Лист	№ док.	Подпись	Дата			
Разработал		Онянова Т.А.			09.2016	"Распределительный газопровод с сопутствующими сооружениями микрорайонов Новая Деревня и Ольховец Подпорожского района Ленинградской области"	ПП	2
Проверил		Минин В.Г.			09.2016			
Чертеж планировки территории (основной чертеж)						ООО "Земельные решения"		

Проект планировки территории с проектом межевания в его составе, предусматривающий размещение линейного объекта:
 "Распределительный газопровод с сопутствующими сооружениями микрорайонов Новая Деревня и Ольховец Подпорожского района Ленинградской области"
 Проект межевания территории (основной чертёж)

Схема расположения листов
1:20 000

С



Условные обозначения

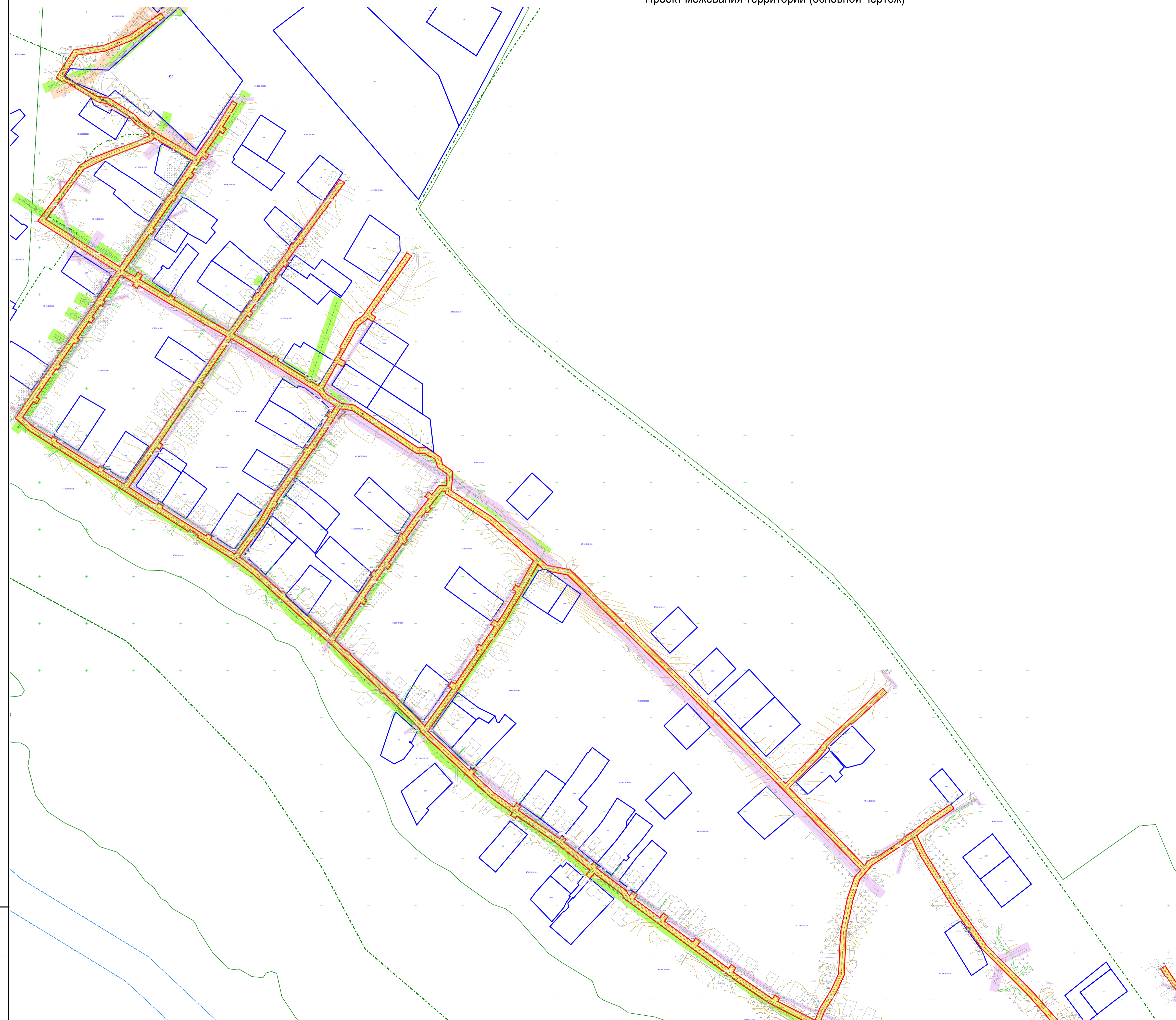
- :ЗУ1 Обозначение образуемого земельного участка
- :ЗУ1(1) Обозначение образуемого контура земельного участка
- Граница земельного участка на период строительства
- Обозначение поворотных точек границы земельного участка на период строительства
- Нумерация поворотных точек границы земельного участка на период строительства
- Проектируемый газопровод
- ВЛ
- подземный кабель низкого напряжения
- подземный кабель высокого напряжения
- подземный водопровод
- подземная теплосеть
- подземный газопровод
- подземная канализация
- граница МО «Подпорожское городское поселение»
- граница кадастрового квартала
- границы земельных участков, сведения о которых содержатся в ГКН
- :10 обозначение земельных участков, сведения о которых содержатся в ГКН
- 47:05:0103001 обозначение кадастрового квартала

Охранные зоны

- охранный зона проектируемого газопровода
- охранный зона ЛЭП
- охранный зона водопровода
- охранный зона подземного кабеля низкого напряжения
- охранный зона подземного кабеля высокого напряжения
- охранный зона теплосети
- охранный зона газопровода
- охранный зона канализации
- береговая полоса
- прибрежно-защитная полоса
- водоохранная зона

Охранные зоны, сведения о которых содержатся в ГКН

- Охранный зона воздушной линии электропередачи ВЛ 35 кВ Лодейнопольская-37, № 47.05.2.34
- Охранный зона воздушной линии электропередачи ВЛ 35 кВ Лодейнопольская-40, № 47.05.2.36
- Охранный зона воздушной линии электропередачи 0,4 кВ № 47.05.2.19



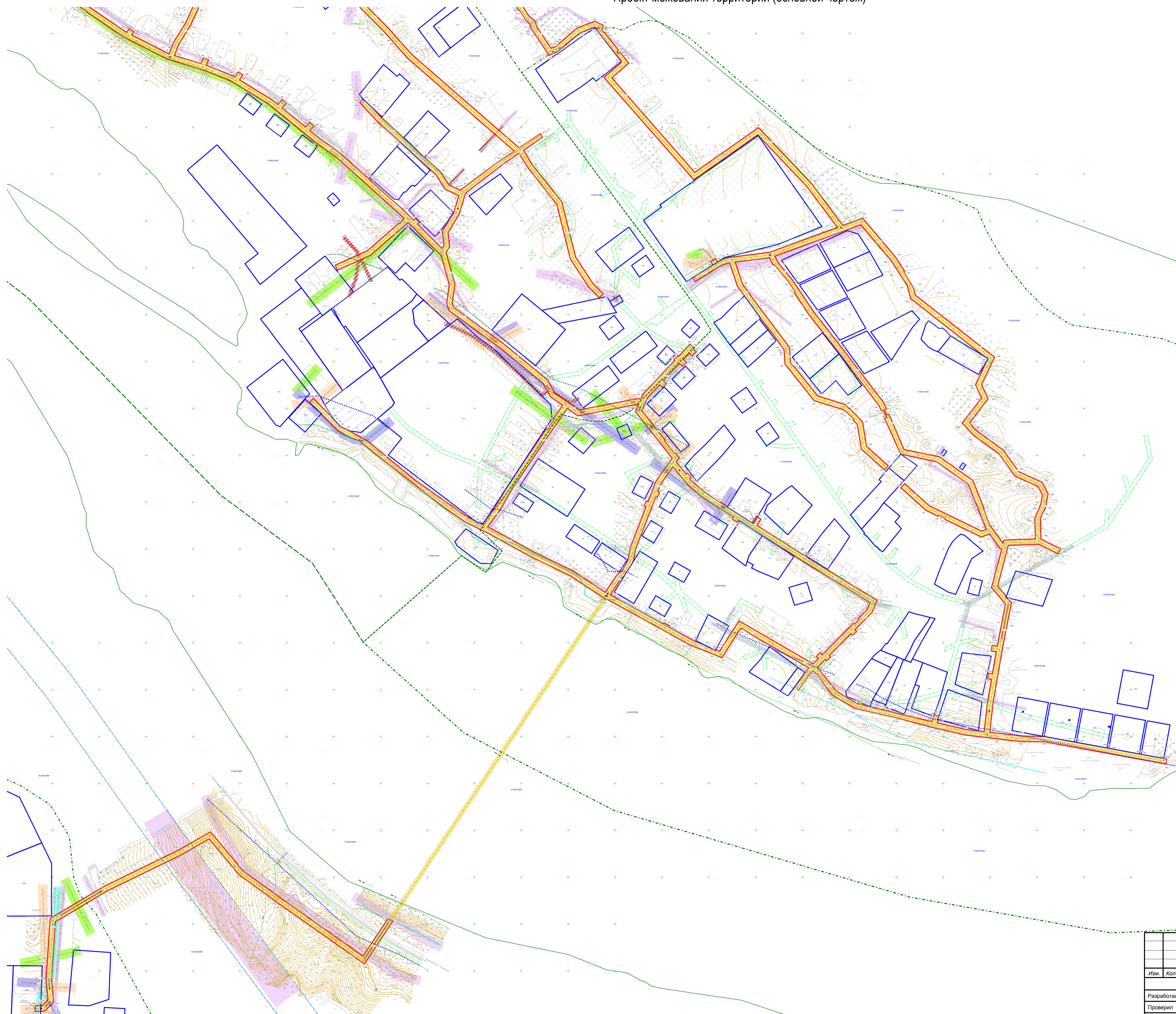
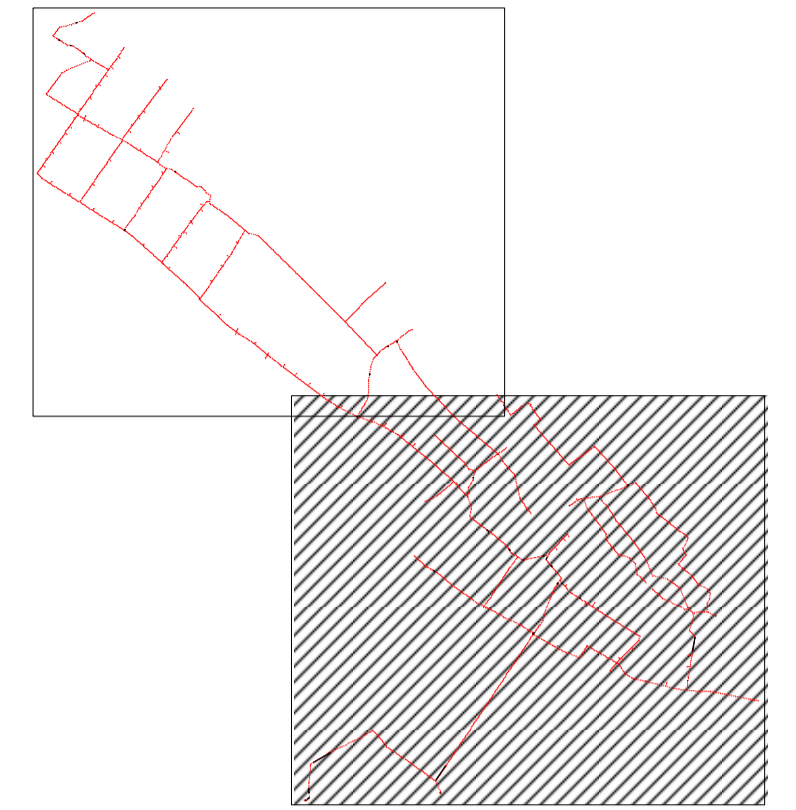
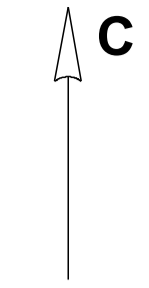
М 1:2000

Имя, № подл.
Полное имя
Взам. инв. №

Проект планировки с проектом межевания территории					
Изм.	Кол.уч.	Лист	№ док.	Подпись	Дата
Разработал	Онинова Т.А.				09.2016
Проверил	Минин В.Г.				09.2016
"Распределительный газопровод с сопутствующими сооружениями микрорайонов Новая Деревня и Ольховец Подпорожского района Ленинградской области"					
			Студия	Лист	Листов
			ПП	1	2
Проект межевания территории (основной чертёж)					ООО "Земельные решения"

Проект планировки территории с проектом межевания в его составе, предусматривающий размещение линейного объекта:
 "Распределительный газопровод с сопутствующими сооружениями микрорайонов Новая Деревня и Ольховец Подпорожского района Ленинградской области"
 Проект межевания территории (основной чертёж)

Схема расположения листов
1:20 000



Условные обозначения

- :ЗУ1 Обозначение образуемого земельного участка
- :ЗУ1(1) Обозначение образуемого контура земельного участка
- Граница земельного участка на период строительства
- Обозначение поворотных точек границы земельного участка на период строительства
- 1 Нумерация поворотных точек границы земельного участка на период строительства
- Проектируемый газопровод
- ВЛ
- подземный кабель низкого напряжения
- подземный кабель высокого напряжения
- подземный водопровод
- подземная теплосеть
- подземный газопровод
- подземная канализация
- граница МО «Подпорожское городское поселение»
- граница кадастрового квартала
- границы земельных участков, сведения о которых содержатся в ГКН
- :10 обозначение земельных участков, сведения о которых сдсржаты в ГКН
- 47.05.0103001 обозначение кадастрового квартала

Охранные зоны

- охранная зона проектируемого газопровода
- охранная зона ЛЭП
- охранная зона водопровода
- охранная зона подземного кабеля низкого напряжения
- охранная зона подземного кабеля высокого напряжения
- охранная зона теплосети
- охранная зона газопровода
- охранная зона канализации
- береговая полоса
- прибрежно-защитная полоса
- водоохранная зона

Охранные зоны, сведения о которых содержатся в ГКН

- Охранная зона воздушной линии электропередачи ВЛ 35 кВ Лодейнопольская-37, № 47.05.2.34
- Охранная зона воздушной линии электропередачи ВЛ 35 кВ Лодейнопольская-40, № 47.05.2.36
- Охранная зона воздушной линии электропередачи 0,4 кВ № 47.05.2.19

Имя, № подл. Планировщик Владелец

М 1:2000

Проект планировки с проектом межевания территории						
Изм.	Жол.уч.	Лист	№ док.	Подпись	Дата	
Разработал	Ояннова Т.А.				09.2016	
Проверил	Минин В.Г.				09.2016	
"Распределительный газопровод с сопутствующими сооружениями микрорайонов Новая Деревня и Ольховец Подпорожского района Ленинградской области"						
				Стадия	Лист	Листов
				ПП	2	2
				Проект межевания территории (основной чертёж)		ООО "Земельные решения"